



„ŽEMAITIJOS RALIS – 2016“

2016 m. LIETUVOS RALIO ČEMPIONATO IV ETAPAS

2016 m. LATVIJOS RALIO ČEMPIONATO IV ETAPAS

4'th EVENT OF 2016 LITHUANIAN RALLY CHAMPIONSHIP

4'th EVENT OF 2016 LATVIAN RALLY CHAMPIONSHIP

2016 m. birželio 16-18 d.
16-18 of June 2016

RALIO GIDAS II RALLY GUIDE II

TURINYS/ TABLE OF CONTENTS

1. DALYVIŲ SĄRAŠAS/ ENTRY LIST.....	3
2. RALIO ŽEMĖLAPIS/ MAP OF THE RALLY.....	5
3. MARŠRUTINĖ KORTELĖ/ ITINERARY CARD.....	6
4. INFORMACIJA/ INFORMATION.....	8
5. SAUGUMO TAISYKLĖS/ SAFETY RULES.....	9
6. TEST RUOŽAS/ TEST STAGE.....	11
7. RALIO STARTAS/ START OF RALLY.....	12
8. GR/SS 1,2.....	13
9. ŽIŪROVŲ ZONOS/ SPECTATORS AREAS 1,2.....	14
10. KRAŽIŲ PLANAS/ PLAN OF KRAŽIAI.....	17
11. GR/SS 3.....	18
12. ŽIŪROVŲ ZONA/ SPECTATORS AREA 3.....	19
13. GR/SS 4,5,7.....	20
14. GR/SS 4.....	21
15. ŽIŪROVŲ ZONA/ SPECTATORS AREA 4.....	22
16. ŽIŪROVŲ ZONA/ SPECTATORS AREA 5.....	23
17. ŽIŪROVŲ ZONA/ SPECTATORS AREA 6.....	24
18. GR/SS 5.....	25
19. ŽIŪROVŲ ZONA/ SPECTATORS AREA 7.....	26
20. GR/SS 6.....	29
21. ŽIŪROVŲ ZONA/ SPECTATORS AREA 8.....	30
22. GR/SS 7.....	31
23. GR/SS 8.....	32
24. ŽIŪROVŲ ZONA/ SPECTATORS AREA 9.....	33
25. GR/SS 9.....	35
26. ŽIŪROVŲ ZONA/ SPECTATORS AREA 10.....	36

1. DALYVIŲ SĄRAŠAS/ ENTRY LIST

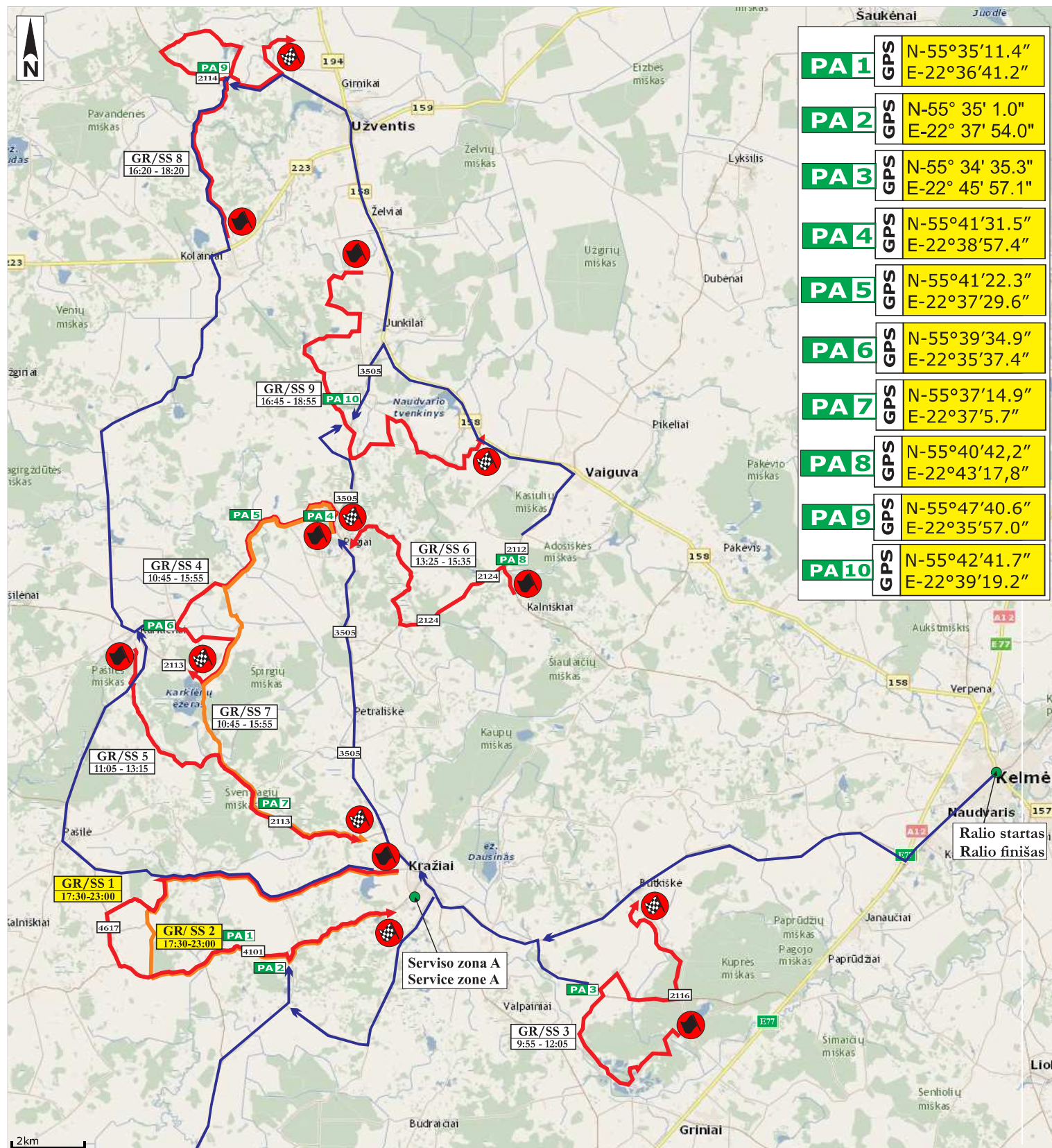
Starto Nr.	Ekipažas / Crew	Automobilis / Car	Klasė/ Class	Pareiškėjas / Entrant	Šalis / Country
1	Martynas Samsonas / Mindaugas Varža	BMW M3X	4WD	SamsonasRacing.com	LT
2	Pontus Tidemand / Jonas Anderson	Škoda Fabia R5	4WD	TGS Worldwide	SE
3	Kalle Rovannerä / Risto Pietiläinen	Škoda Fabia R5	4WD / R5	TGS Worldwide	FI
4	Vytautas Švedas / Žilvinas Sakalauskas	Mitsubishi Lancer Evo X	4WD / L8	Juta Bauer Rally Team	LT
5	Jānis Vorobjovs / Andris Mālnieks	Mitsubishi Mirage	4WD / L8	N40-Egzotika	LV
6	Ramūnas Čapkauskas / Tomas Šipkauskas	Mitsubishi Lancer Evo IX	4WD / L8	JUTA-BAUER Rally Team	LT
7	Giedrius Notkus / Dalius Strizanas	Mitsubishi Lancer Evo IX	4WD / L8	Autorikona	LT
8	Deividas Jocius / Donatas Zvicevičius	Mitsubishi Lancer Evo IX	4WD / L8	VšĮ GS Racing Club	LT
9	Vaidotas Žala / Žygimantas Žala	Mitsubishi Lancer Evo IX	4WD / L8	VšĮ Ralio ratai	LT
10	Martynas Samuitis / Ramūnas Šaučikovas	Škoda Fabia	4WD / R5	RIMO Martin Sport	LT
11	Mārtiņš Svīlis / Ivo Pūķis	Mitsubishi Lancer Evo X	4WD / N4	Mārtiņš Svīlis	LV
12	Benediktas Vanagas / Greta Germanavičiūtė	Subaru Impreza WRC	4WD	General Financing team Pitlane	LT
14	Edijs Bergmanis / Edgars Grīns	Mitsubishi Lancer Evo	4WD / L13	ASRT Rally team	LV
15	Gatis Vecvagars / Artūrs Žeibe	Mitsubishi Mirage	4WD / L8	Vorobjovs Racing	LV
16	Guntis Lielkājis / Ivars Grošus	Mitsubishi Lancer Evo IX	4WD / L8	Guntis Lielkājis	LV
17	Oleksii Tamrazov / Nicola Arena	Ford Fiesta	4WD	Oleksii Tamrazov	UK/IT
18	Gintautas Šlepikas / Audrius Pivoras	Mitsubishi Lancer Evo X	4WD	MK TECHNIKA Šlepikas motorsport	LT
19	Alexander Gorelov / Igor Skuridin	Mitsubishi Lancer Evo X	4WD /N4	Jānis Vorobjovs	RU
20	Alexander Mikhaylov / Normunds Kokins	Mitsubishi Lancer Evo X	4WD	Dynamic Sport	RU/LV
21	Eugenijus Sladkevičius / Gediminas Saudargas	Mitsubishi Lancer Evo X	4WD / L8	AG Racing	LT
22	Karolis Šiugždinis / Aleksandras Dainys	Mitsubishi Lancer Evo IX	4WD	Kauno Autoklubas	LT
23	Ignas Gelžinis / Žilvinas Juršys	Mitsubishi Lancer Evo IX	4WD / N4	JUTA-BAUER rally team	LT
24	Linas Vaškys / Egon Kaur	Mitsubishi Lancer Evo IX	4WD	VSI ASK Samsomo motorai	LT/EE
25	Sergey Popov /	Mitsubishi Lancer Evo	4WD / N4	ASRT Rally team	RU
26	Ainars Igavenš /	Mitsubishi Lancer Evo	AWD / N4	ASRT Rally team	LV
27	Giedrius Firantas / Matas Valiulis	BMW 325	2WD	Autoralis	LT
28	Martinš Sesks / Reinis Vilsons	Peugeot 208 R2	2WD / R2	Dainars Dambergs	LV
29	Egidijus Valeiša / Povilas Reisas	BMW M3	2WD	4Race	LT
30	Ignas Teletavičius / Darius Augūnas	Renault Clio	2WD / L7	N40-Egzotika	LT
31	Karolis Raišys / Saulius Jurgelėnas	BMW M3	2WD / L9	Flameris Racing	LT
32	Gediminas Ramonas / Kęstutis Būzius	Mitsubishi Lancer Evo X	4WD / N5		LT
33	Jonas Pipiras / Ričardas Baubinas	Skoda Fabia	2WD	VšĮ Čapkausko autosportas	LT
34	Saulius Trapuila / Mindaugas Meilūnas	BMW M3	2WD	ASK Autorikona	LT
35	Eugenijus Michalauskas / Edvinas Pagirskas	Mitsubishi Lancer Evo IX	4WD / N4	Autoralis	LT
36	Egidijus Gelūnas / Dominykas Veršinskas	Mitsubishi Lancer Evo IX	4WD	ASK „Autoralis“	LT

DALYVIŲ SĄRAŠAS/ ENTRY LIST

37	Vilmantas Pupius / Dzmitry Bury	BMW M3	2WD	Kelmės ASK	LT/BY
38	Robert Kocik / Grzegorz Rybak-Ostojski	Ford Fiesta	4WD	Kelmės ASK	PL
39	Andrey Galabarodzka / Tanya Tsyra	Mitsubishi Lancer Evo X	4WD / N4	Andrey Galabarodzka	BY
40	Arvis Vecvagars / Gints Gaiķis	Renault Clio	2WD / L10	VRR Autosports	LV
41	Danila Belokons / Toms Freibergs	Ford Fiesta R2T	2WD / R2	Vorobjovs Racing	LV
42	Rokas Steponavičius / Ernesta Globytė	BMW M3	2WD	Samsono motorai ASK	LT
43	Evaldas Joteika / Donatas Palepšaitis	VW Golf	2WD / L7	VšĮ GS Racing Club	LT
44	Vitalijus Plastininas / Vytenis Plastininas	Mitsubishi Lancer Evo	AWD	Mažeikių ASK	LT
45	Artūras Daunoravičius / Agnė Vičkačkaitė Lauciuvienė	Mitsubishi Lancer Evo	4WD / A8	Spaikis Racing Team	LT
46	Tomas Kaminskas / Aisvydas Paliukėnas	Ford Fiesta	2WD / R2	HOPTRANS Rally Team	LT
47	Algirdas Kazlauskas / Andrius Petruškevičius	Renault Clio Sport	2WD / SG	N40-Egzotika	LT
48	Tomas Mickus / Vytis Pauliukonis	Honda Civic Type-R	2WD / SG	AG racing	LT
49	Virginijus Daudžvardis / Dainius Sviderskis	Opel Kadett	2WD / SG	Kauno autoklubas	LT
50	Valdas Tamoliūnas / Rokas Jatulis	Peugeot	2WD / SG	VARO Racing	LT
51	Markas Judzentavičius / Marius Lipnickas	VW Golf	2WD / L7	N40-Egzotika	LT
52	Nikita Abramov / Ekaterina Kharlamova	Citroen C2	2WD	Tomas Beton Racing	RU
53	Ričards Raimonds Vīksna / Mārtiņš Meldrājs	Honda Civic Type-R	2WD / L10	Ričards Raimonds Vīksna	LV
54	Tadas Pupeikis / Tomas Pupeikis	BMW 318ti	2WD	RESPORTUS VŠĮ	LT
55	Remigijus Dzvankauskas / Nerijus Karpas	Honda Civic Type-R	2WD / SG	Kelmės ASK	LT
56	Dainius Pranys / Mantas Strelkauskas	BMW 318	2WD / SG	Kelmės ASK	LT
57	Mantas Jurgaitis / Tomas Klosinskis	BMW 318	2WD	Samsono motorai ASK	LT

2016 m. birželis 6 d.

2. RALIO ŽEMĖLAPIS/ MAP OF THE RALLY



→ Greičio ruožas/ Special stage

→ Privažiavimai žiūrovams/
Drive-way for spectators

● Greičio ruožo startas/Special stage start

● Greičio ruožo finišas/Special stage finish

GR/SS 2 2016-06-17 (Penktadienis/Friday)
17:30-23:00

GR/SS 5 2016-06-18 (Šeštadienis/Saturday)
11:05 - 13:15

3. MARŠRUTINĖ KORTELĖ/ ITINERARY CARD 1 DIENA/ DAY 1

Ratas 1 (Saulė teka 04:41, saulė leidžiasi 21:59)				Penktadienis, 2016 06 17			
Leg 1 (Sunrise 04:41, Sunset 21:59)				Friday, 17 06 2016			
TC / LK	LOCATION / VIETA	SS dist. GR dist.	Liaison Be GR	Total dist. Viso	Av. speed Vid. greitis	Time Laikas	1st car 1 aut
0	Ralio startas/ Start of the rally (Kelmė)						18:00
1	Kražiai 1		19,25	19,25	36,10	00:32	18:32
SS 1	Delfi 1	18,95					18:35
1A	Service IN		0,55	19,50	46,80	00:25	19:00
RZ	Service A (Kražiai)	(18,95)	(19,80)	(38,75)		00:30	
1	Distance to next Refuel zone	(17,20)	(22,45)	(39,65)			
1B	Service OUT						19:30
1C	Regroup IN		1,35	1,35	5,40	00:15	19:45
	Pergrupavimas/ Regrouping 1 (Kražiai)					Naujas laikas/ New time	
1D	Regroup OUT						20:45
2	Kražiai 2		0,75	0,75	3,75	00:12	20:57
SS 2	Delfi 2	17,20					21:00
2A	Regroup IN		20,25	37,45	44,95	00:50	21:50
	Pergrupavimas/ Regrouping 2 (Kelmė)					Naujas laikas/ New time	
2B	Regroup OUT/ Flexi Service IN		0,10	0,10			21:53
	Flexi Service B (Kelmė 1)	(17,20)	(22,45)	(39,65)		00:45	
2C	Flexi Service OUT / PF IN						
	Naktinis pergrupavimas/ Overnight regrouping 3						
	Vėliausias pastatymas į UP iki / Latest cars parking PF till						00:45
	Leg 1 totals / 1 rate viso	36,15	42,25	78,40			

Section / Sekcija 1

Section / Sekcija 2

2 DIENA/ DAY 2

Ratas 2 (Saulė teka 04:41, saulė leidžiasi 21:59)							Šeštadienis, 2016 06 18	
Leg 2 (Sunrise 04:41, Sunset 21:59)							Saturday, 18 06 2016	
TC / LK	LOCATION / VIETA	SS dist. GR dist.	Liaison Be GR	Total dist. Viso	Av. speed Vid. greitis	Time Laikas	1st car 1 aut laikas	
2D	Start Leg 2 - (Regroup overnight OUT/ Service IN)						10:15	Section / Sekcija 3
RZ	Service C (Kelmė)	(0,00)	(0,00)	(0,00)		00:15		
2	Distance to next Refuel zone	(33,65)	(53,85)	(87,50)				
2E	Service OUT					10:30		
3	Butkiškė		13,90	13,90	30,88	00:27	10:57	
SS 3	Agrotech	12,50				11:00		
4	Pagiai		17,20	29,70	37,91	00:47	11:47	
SS 4	Nissan	11,05				11:50		
5	Karklėnai		2,10	13,15	46,41	00:17	12:07	
SS 5	Girilis	10,10				12:10		
5A	Regrouping IN		20,45	30,55	36,66	00:50	13:00	
Pergrupavimas/ Regrouping 4 (Kelmė)				Naujas laikas/ New time				
5B	Regroup OUT					13:20		
5C	Service IN		0,20	0,20	1,20	00:10	13:30	
RZ	Service D (Kelmė)	(33,65)	(53,85)	(87,50)		00:30	Section / Sekcija 4	
3	Distance to next Refuel zone	(24,25)	(36,75)	(61,00)				
5D	Service OUT					14:00		
6	Kalniškiai		15,25	15,25	33,89	00:27		14:27
SS 6	N40 Egzotika	8,45				14:30		
7	Pagiai 2		0,95	9,40	33,17	00:17		14:47
SS 7	Radiocentras	15,80				14:50		
7A	Regrouping IN		20,55	36,35	39,65	00:55		15:45
Pergrupavimas/ Regrouping 5 (Kelmė)				Naujas laikas/ New time				
7B	Regroup OUT/ Service IN					16:00		
RZ	Service E (Kelmė)	(24,25)	(36,75)	(61,00)		00:30	Section / Sekcija 5	
4	Distance to finish	(27,75)	(58,85)	(86,60)				
7C	Service OUT					16:30		
8	Kolainiai		32,55	32,55	46,50	00:42		17:12
SS 8	Termowave	13,80				17:15		
9	Valkos		8,20	22,00	41,25	00:32		17:47
SS 9	Dao Vera	13,95				17:50		
9A	Kelmė		18,30	32,25	43,00	00:45		18:35
9B	Uždaras Parkas/ Park Ferme		0,10	0,10	0,60	00:10		18:45
Totals/ viso section 5		27,75	59,15	86,90				

Leg 2 totals / 2 rate viso	85,65	149,75	235,40
-----------------------------------	--------------	---------------	---------------

RALIO SUVESTINĖ / RALLY TOTALS						
Leg	No. of SS	SS dist.	Liaison dist.	Total dist.	%*	
1	2	36,15	42,25	78,40	46,1%	
2	7	85,65	149,75	235,40	36,4%	
Overall Totals	9	121,80	192,00	313,80	38,8%	

4. INFORMACIJA/ INFORMATION

Dėmesio!

Visi greičio ruožai uždaromi 1 val.prieš 1-ojo a/m startą. Kelio uždarymo laikas nurodytas žemėlapiuose, todėl norintys pamatyti varžybas iš daugiau taškų, pasirinkite zonas, kur yra galimybė atvykti ir išvykti Jums patogiu metu. Atminkite, kad pasibaigus greičio ruožui įvažiuoti į trasą galima tik po to, kai pravažiuos „Šluotos“ automobilis su žaliais švyturėliais.













Jokiu būdu neparkuokite savo automobilių pievose ir gyventojų pasėliuose, o tik nurodytose parkavimo vietose. Atminkite, kad greičio ruožuose yra numatyti evakuaciniai keliai, kad, įvykus nelaimei, laisvai galėtų pravažiuoti gelbėjimo ir medicinos tarnybos, todėl prašome stebėti kelio ženklus ir nestatyti automobilių neleistinose vietose. Automobiliai turi būti parkuojami tik vienoje kelio pusėje.

Pirmą ralio dieną žiūrovams siūlome rinktis **PA 1** arba **PA 2**, pro kurias sportininkai pravažiuos 2 kartus.

Antrą dieną nenorintiems migruoti, rekomenduojame zonas **PA 5** arba **PA 7**, pro kurias ralio dalyviai pravažiuos 2 kartus ir numatyta gera automobilių parkavimo galimybė.

Norintiems pamatyti ralį iš daugiau taškų, siūlome šiuos variantus:

- 1) **PA 3** (matote GR 3), → **PA 4** (matote GR 7), → **PA 10** (matote GR 9);
- 2) **PA 4** (matote GR 4 ir 7), → **PA 10** (matote GR 9);
- 3) **PA 6** (matote GR 4), → **PA 9** (matote GR 8);
- 4) **PA 8** (matote GR 6), → **PA 9** (matote GR 8) arba → **PA 10** (matote GR 9)

	Greičio ruožas/Special stage		Greičio ruožo startas/Special stage start
	Privažiavimas žiūrovams/ Drive-way for spectators		Radio ryšio postas/Radio point
	Parkavimas/Parking		Greičio ruožo finišas/Special stage finish
	Žiūrovų zona/Spectators zone		Negalima sustoti ir parkuotis/ No stopping and parking
 N-55°45'54,0" E-22°37'34,2"	Vietos koordinatės/ GPS Points		Saugos teisėjas/Safety marshal
	Atstumas nuo starto/ Distance from the start		
	Draudžiama zona/ No crossing		

Attention!

All special stages will closing a hour till 1 st car start. Road closing time indicated on the maps, so if you want to see the race from the more points, we recommend choose the place where is possible to come and go at your earliest convenience time. Remember: at the end of SS entry in the track is only possible after overpassed "Brooms" car with green flashing light. Strictly prohibited to park your car on grasslands and croplands of population. Remember: in the special stages are provided evacuation routes that in case of a disaster could freely pass the rescue and medical services. Please observe the road signs and not park your car in prohibited places. Cars should be parked only on one side of the road.

The first day of the rally we offer choice **PA 1** or **PA 2**, through which competitors will pass 2 times.

Second day if you do not want to migrate, we recommend **PA 5** or **PA 7**, through which rally participants will pass 2 times and provided good parking possibility.

Who want to see more places we recommend these variants:

- 1) **PA 3** (you see SS 3), → **PA 4** (you see SS 7), → **PA 10** (you see SS 9);
- 2) **PA 4** (you see SS 4 ir 7), → **PA 10** (you see SS 9);
- 3) **PA 6** (you see SS 4), → **PA 9** (you see SS 8);
- 4) **PA 8** (you see SS 6), → **PA 9** (you see SS 8) or → **PA 10** (you see SS 9)

5. SAUGUMO TAISYKLĖS

Žemiau pateiktos taisyklės padės sumažinti riziką iki minimumo:

Atvykę stebėti lenktyniu pasirinkite vietą pastatyti automobiliui taip, kad šis netrukdytu kitu transporto priemonei judėjimui ir būtų saugiu atstumu nuo trasos.

Nesivefikite su savimi naminių gyvūnų. Jie gali netikėtai išbėgti į trasą! Nepalikite be priežiūros vaikų. Dideliu greičiu skriejantis sportinis automobilis tikrai nespės laiku sustoti!

Pasirinkite ir ufsiimkite stebėjimo vietą iš anksto. Tada Jums nereikės važiuoti ar eiti ieškoti įspūdingų vietų pastoviai dairantis, ar už nugaros nepasirodys dideliu greičiu skriejantis sportinis ar saugos teisėjų automobilis.

Visada laikykitės nuo trasos saugiu atstumu, niekuomet nestovėkite nugara į trasą. Pavojingos vietos būna atitvertos STOP juostomis ir pažymėtos ženklais su užrašu „Pavojinga vieta“. Šiose vietose stovėti kategoriškai draudžiama.

Pavojingiausios vietos 50 – 70 metrų, esantys iškart po posūkio ar tramplyno abejuose trasos pusėse. Leidžiantis nuo tramplyno po šuolio (ar po posūkio) automobilis gali staiga pakeisti trajektoriją. Tai gali nutikti dėl gedimo ar ekipažo padarytos klaidos. Nevaldomas automobilis gali nusiridenti daugiau nei 100 metrų bet kuria kryptimi.

Visada pakluskite teisėjų, policijos ir saugos darbuotojų bei kitų oficialių varžybų asmenų rekomendacijoms ir reikalavimams, padėkite jiems vykdyti darbą susijusį su Jūsų ir kitų saugumu.

Nei vafiuokite į kelią iki pravažiuos ją atidarantis saugos automobilis (šluota) - paprastai tai automobilis su žaliais įspėjamaisiais švyturėliais arba žalia vėliava.

Jeigu jūs vyksite keliais, kuriais eina ralio maršrutas, būkite dėmesingi ir atsargūs. Atminkite, kad dalyviai turi atvykti į kontrolės punktus griežtai pagal grafiką, ir bet koks vėlavimas gali labai įtakoti jų rezultatus. Stenkitės judėti trasoje tik sportinio kanalo judėjimo kryptimi, kadangi netikėtai galite iš priekio sutikti vėluojantį pagal grafiką sportinį automobilį.

Prisiminkite, kad greičio ruožas gali būti atšauktas dėl nesaugaus žiurovu elgesio, todėl gerbkite varžyvu dalyvius ir kitus žiurovus.

Ypatingai pavojingos vietos:

- Visų posūkių išorinės pusės;
- išorinės ir vidinės pusės posūkių, esančių iškart po ilgos tiesiosios (apie 300-400m)
- iškart už tramplyno esančios zonos iš abiejų pusių;
- zonos iš abiejų pusių iškart už duobių, nelygumų, pakitusios kelio dangos.

Įvykus avarijai trasoje :

Nepasiduokite panikai ir nepulkite tiesiai į trasą. Atsiminkite, kad trasoje yra ir kitų automobilių ! Ramiai ir atsargiai išsiaiškinkite ar yra nukentėjusių. Jei reikalinga skubi med. pagalba sportininkams ar kitiems žmonėms esantiems nelaimės vietoje, reikia nedelsiant rodyti lapą su SOS simboliu sekantiems sportininkams. Šis lapas visuome yra ekipažo turimos „Kelio knygos" gale.

Atminkite, jei būtina sustabdyti sekančius automobilius, tai Jums reikia atsistoti gerai matomoje vietoje ne mažiau kaip 50 metrų iki avarijos.

SAFETY RULES

Following rules will reduce the risk to minimum:

Do not interfere with the movement of other vehicles and a safe distance from the track.

Do not take with you pet animals. They can suddenly appear onto the track! Do not leave unattended children. High speed oncoming sports car will definitely not stop.

Select and engage your observation place in advance. Then you will not have to go in search of spectacular positions constantly beware oncoming at high speed sports car or the safety cars. The main spectators areas is referred in this rally Guide.

Always keep a safe distance from the track and never stand back to the race track. Dangerous places are marked STOP signs with the words "NO GO AREA". Strickly prohibited to stand in these places.

The most dangerous places are 50 to 70 meters immediately after the turn or the springboard on both sides of the track. Allowing on springboard after the jump (or after turn) the vehicle may suddenly change driving direction.They may be due to failure or crew error.

Always obey recommendations and requirements of marshals, police and security and other official competitions persons and help them to carry out work related to the safety of you and others.

Don't drive to the track till overpassed the opening Safety car ("broom") - usually this car equiped warning green flashing lights or green flag.

If you drive the road which coincides with the rally route, be attentive and careful. Please note that participants must arrive at the check points strictly according to schedule, therefore any delays can significantly affect their results.Try move on the track only by the sports channel direction, because suddenly you can meet before you delays by schedule sports car.

Remember that Special stage may be canceled due to unsafe spectators behavior, therefore please respect other spectators and all rally participants.

Especially dangerous places:

- Outer side of all turns;
- Outer and inner side of the turn, located immediately after the long straight (about 300-400m);
- The area on both sides of the springboard;
- Zone on both sides immediately behind the pits, bumps, and changes of the road surface.

In case of an accident:

Do not panic and do not immediately go to the track. Remember that in the track there are other cars! Calmly and carefully should find out whether the victims. If you need immediate medical help for sportsmen or other people in the accident area, you should immediately show to next following sports cars a sheet with the SOS symbol. This sheet is in the end of the "Road book".

Keep in mind, if it is necessary to stop the next car, then you need to stand up in a conspicuous place at least 50 meters before the accident.

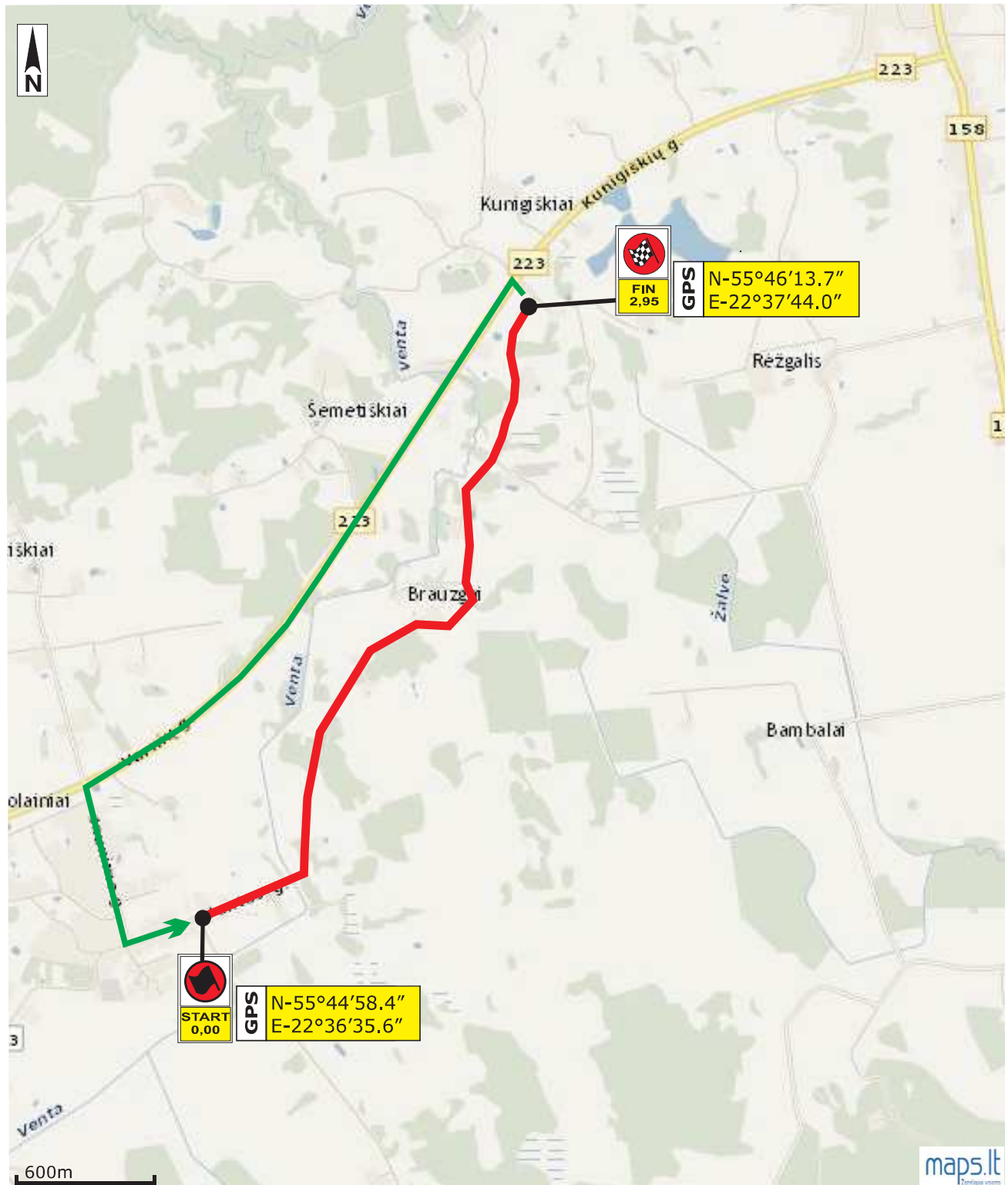
6. GR/SS TEST

Ilgis/Length: 2,95 km

Trasa uždaroma/Close: 9:30 val.

1 a/m startas/ 1st car due: 10:00 val

Trasa atidaroma/Open: 12:30 val.



7. RALIO STARTAS/ START OF THE RALLY



17:30 Iškilmingas varžybų atidarymas/ Opening ceremony

18:00 Ralio startas/ Start of the rally

Apie 20:00 iškart po paskutinio a/m starto prasidės Nissan Leaf parodomosios slalomo varžybos/ 20:00 after the last car start will be carried out Nissan Leaf slalom show

8. GR/SS 1,2

Ilgis GR 1/Length SS 1: 18,95 km

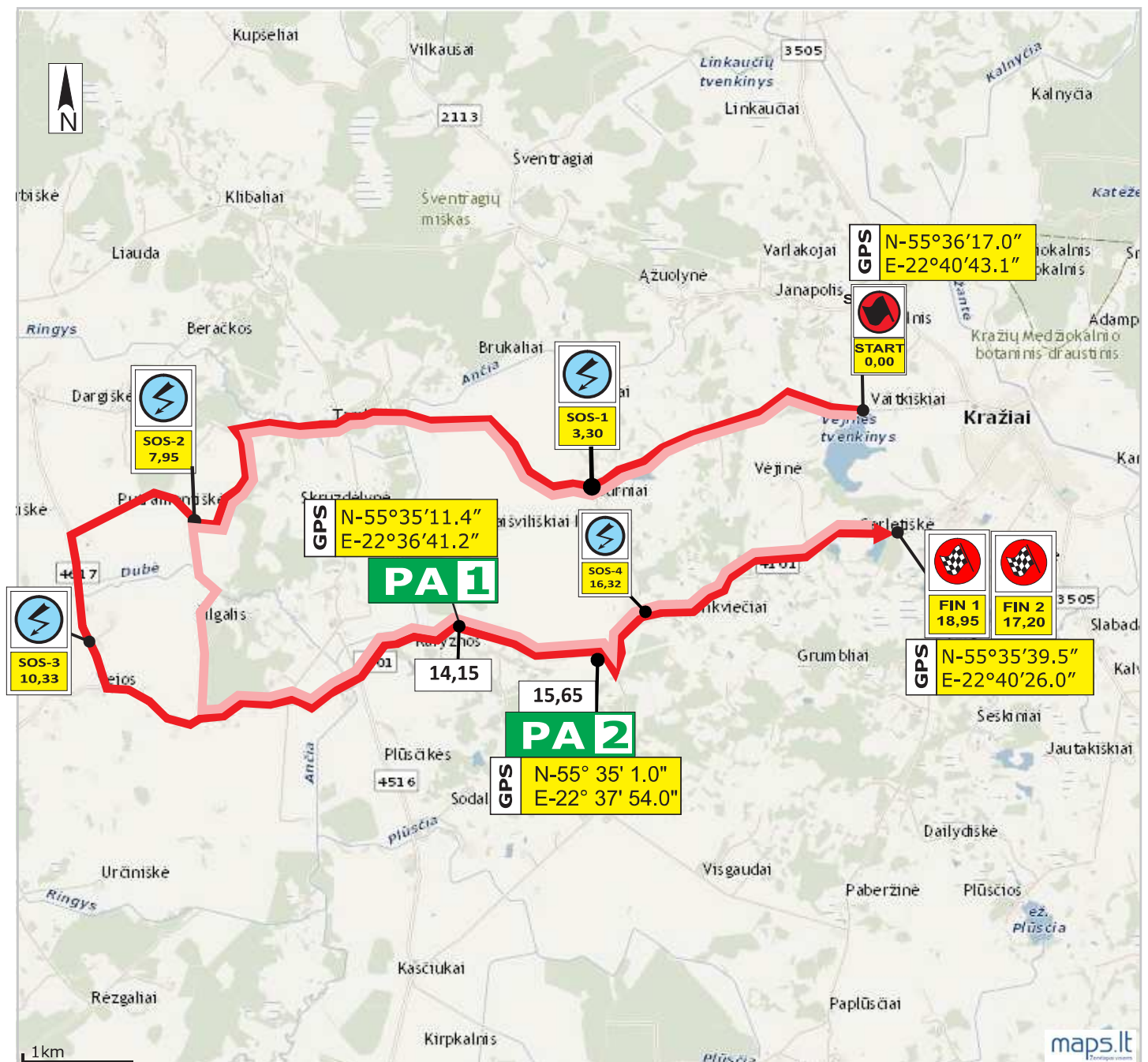
Ilgis GR 2/Length SS 2: 17,20 km

Trasa uždaroma/Close: 17:30 val.

I a/m startas/ 1st car due GR/SS 1: 18:35 val

I a/m startas/ 1st car due GR/SS 2: 21:00 val.

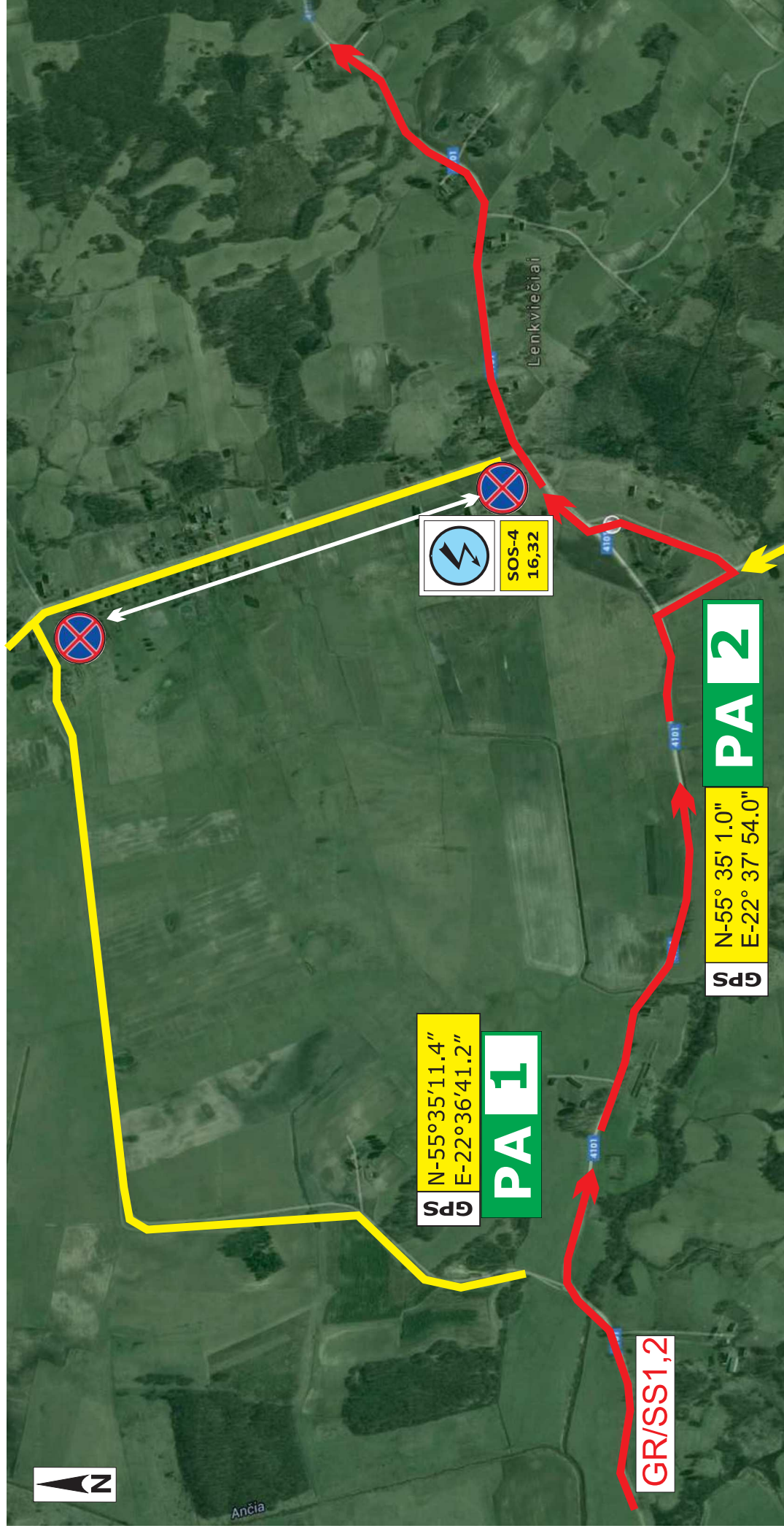
Trasa atidaroma/Open: 23:00 val.



— GR/SS 1

— GR/SS 2

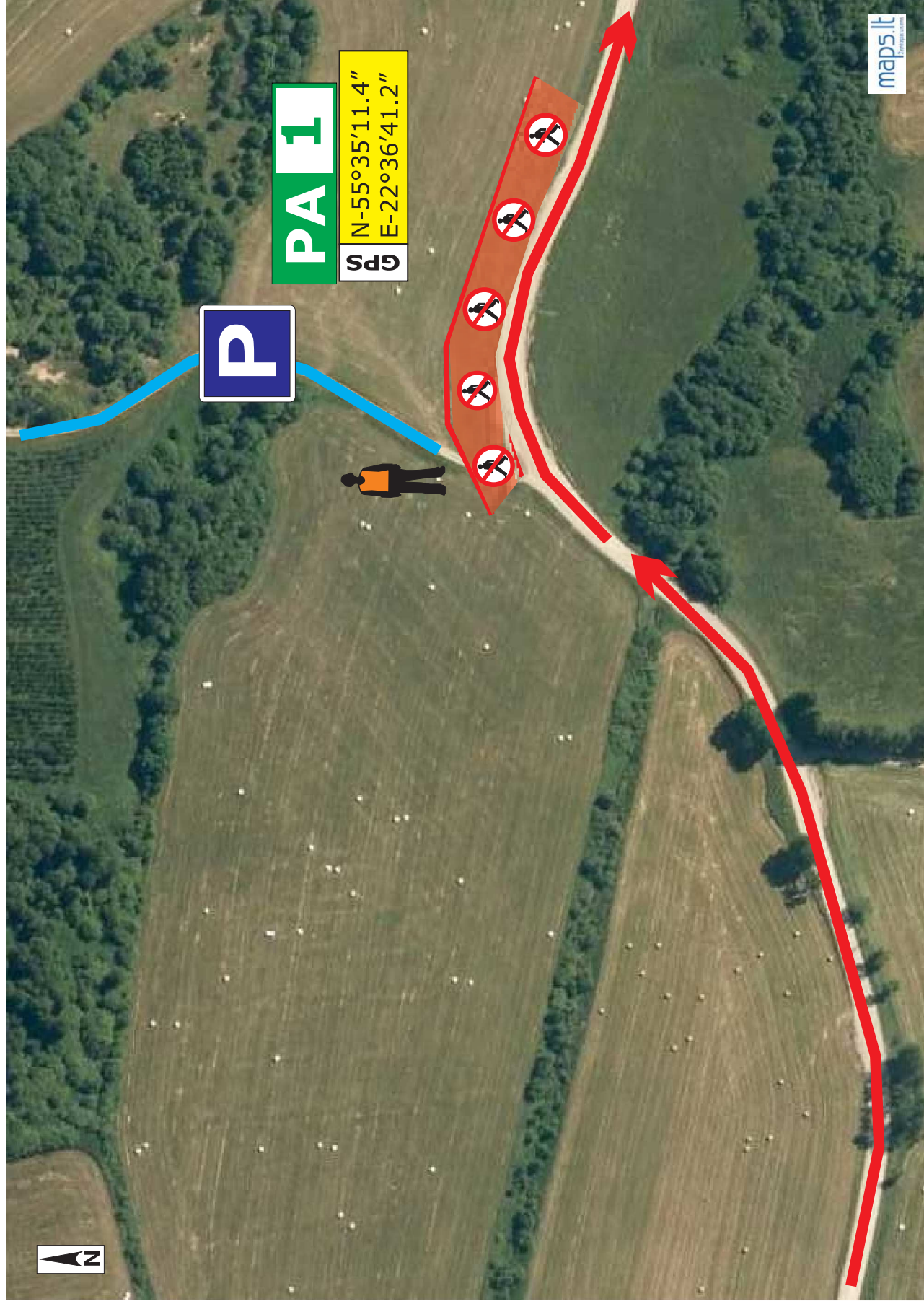
9. ŽIŪROVŲ ZONOS/ SPECTATORS AREAS 1, 2



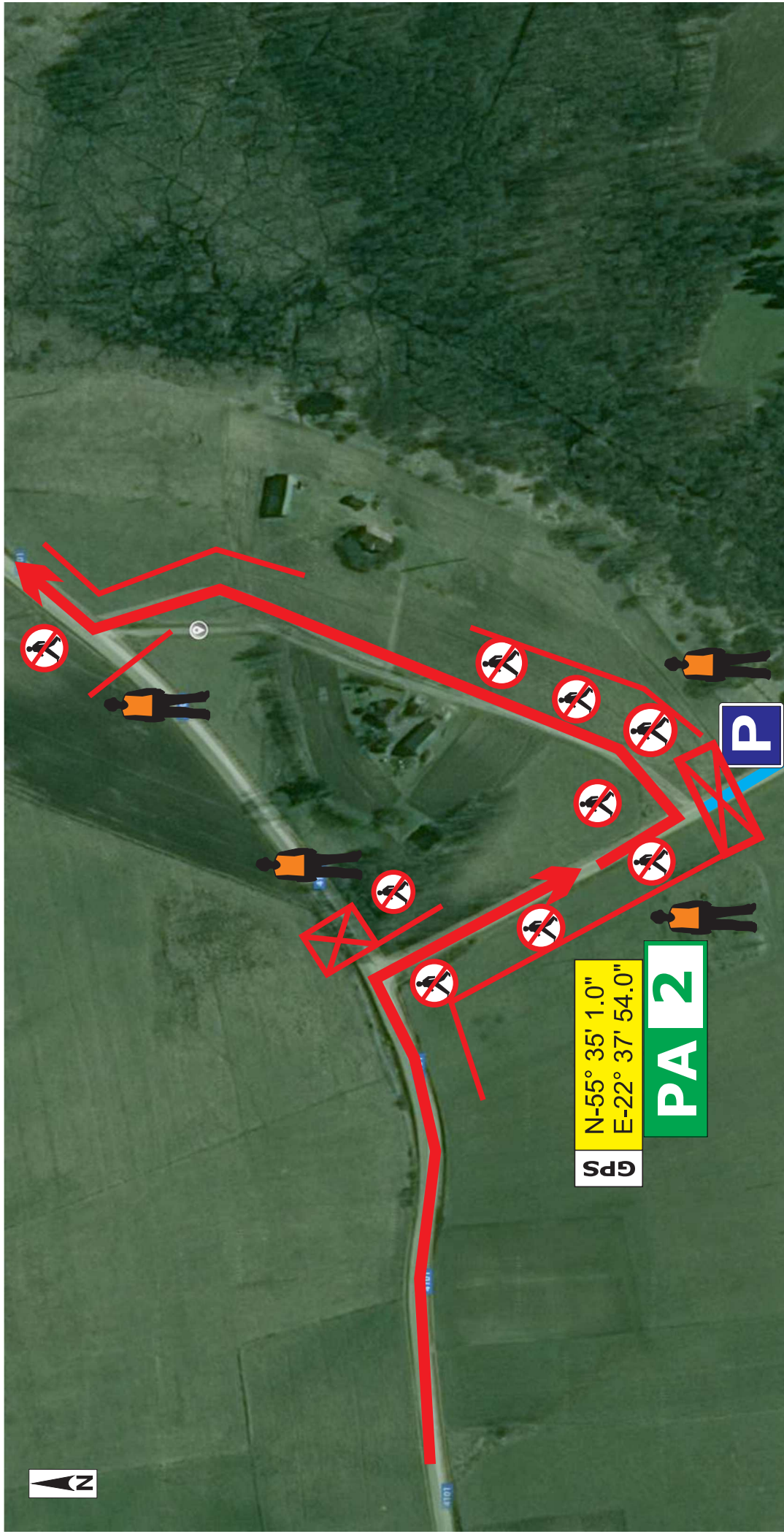
— Privažiavimas žiūrovams/ Drive-way for spectators

— GR/SS 1,2

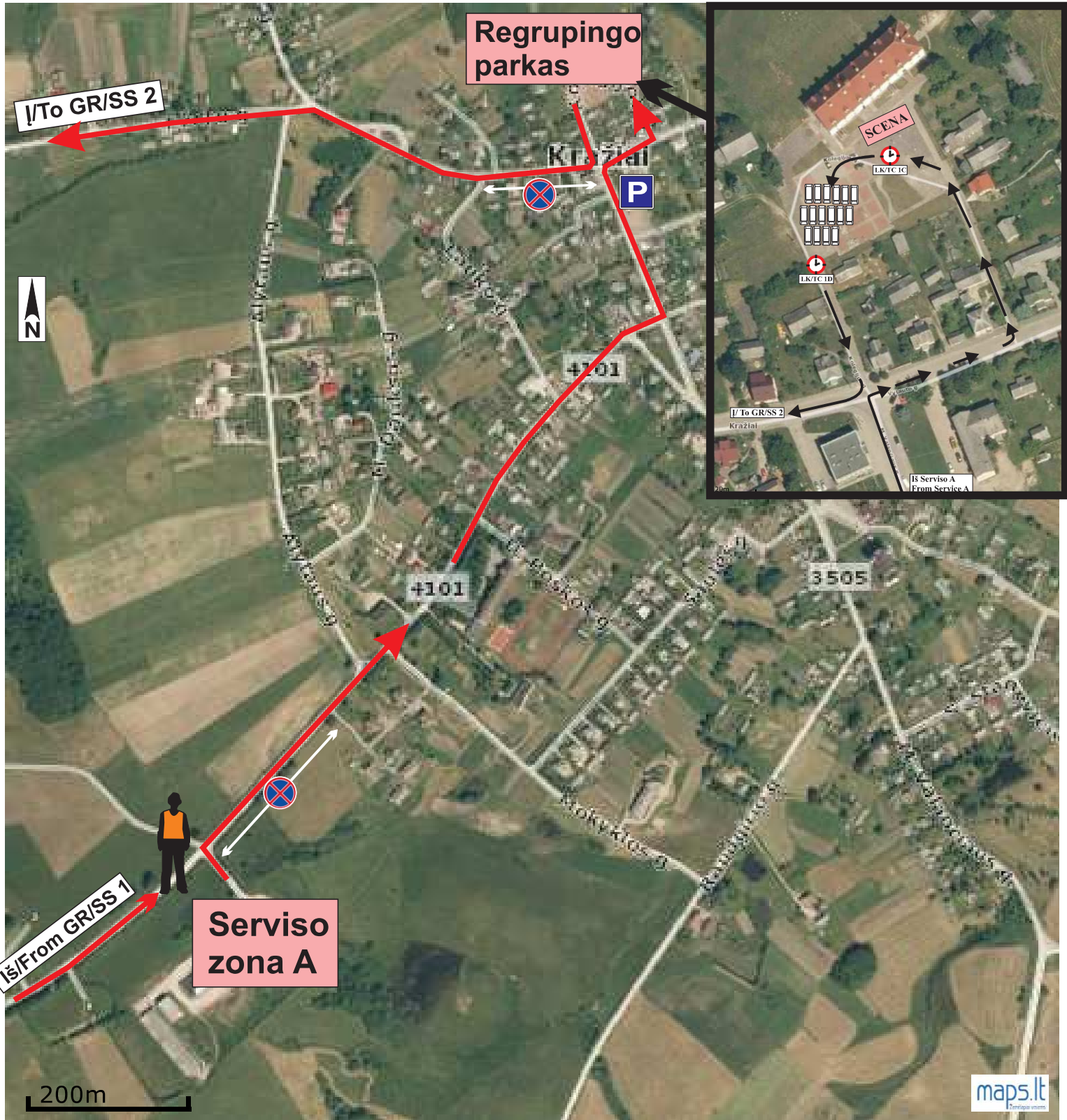
ŽIŪROVŲ ZONA/ SPECTATORS AREA 1



ŽIŪROVŲ ZONA/ SPECTATORS AREA 2



10. KRAŽIŲ PLANAS/ PLAN OF KRAŽIAI



11. GR/SS 3

Ilgis/Length: 12,50 km

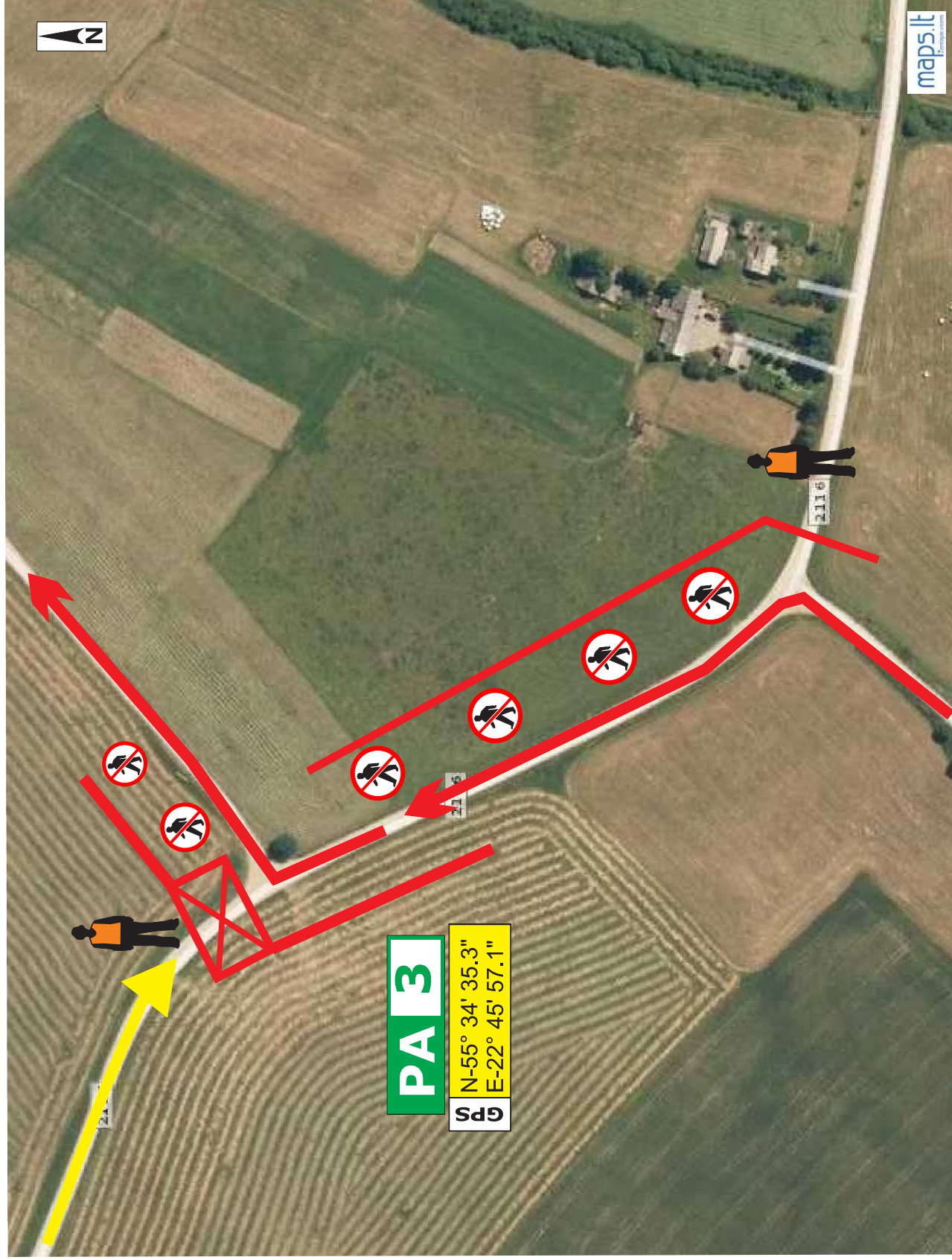
Trasa uždarama/Close: 9:55 val.

1 a/m startas/ 1st car due: 11:00 val

Trasa atidarama/Open: 12:05 val.



12. ŽIŪROVŲ ZONA/ SPECTATORS AREA 3



14. GR/SS 4

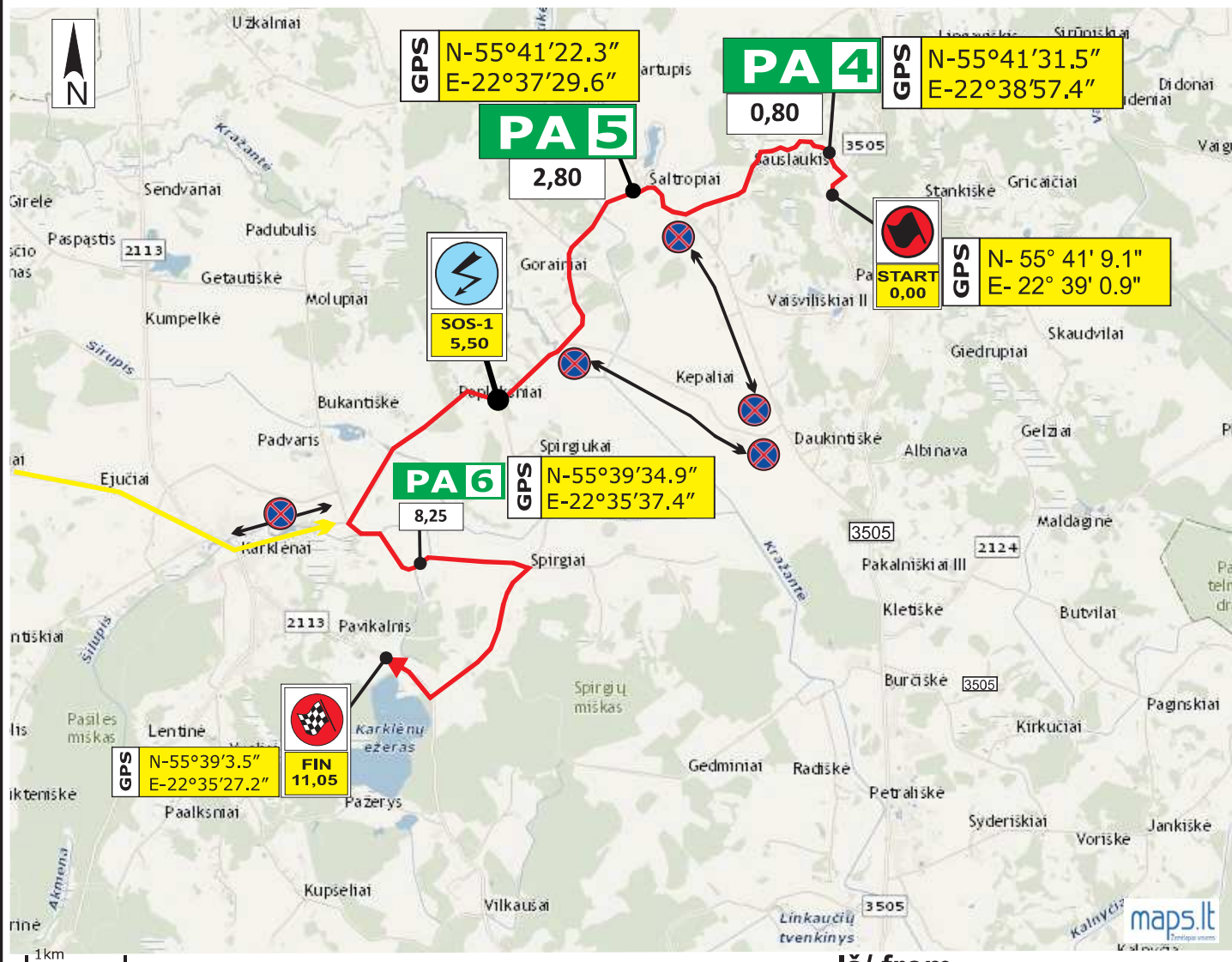
Ilgis/Length: 11,05 km

Trasa uždaroma/Close: 10:45 val.

1 a/m startas/ 1st car due: 11:50 val

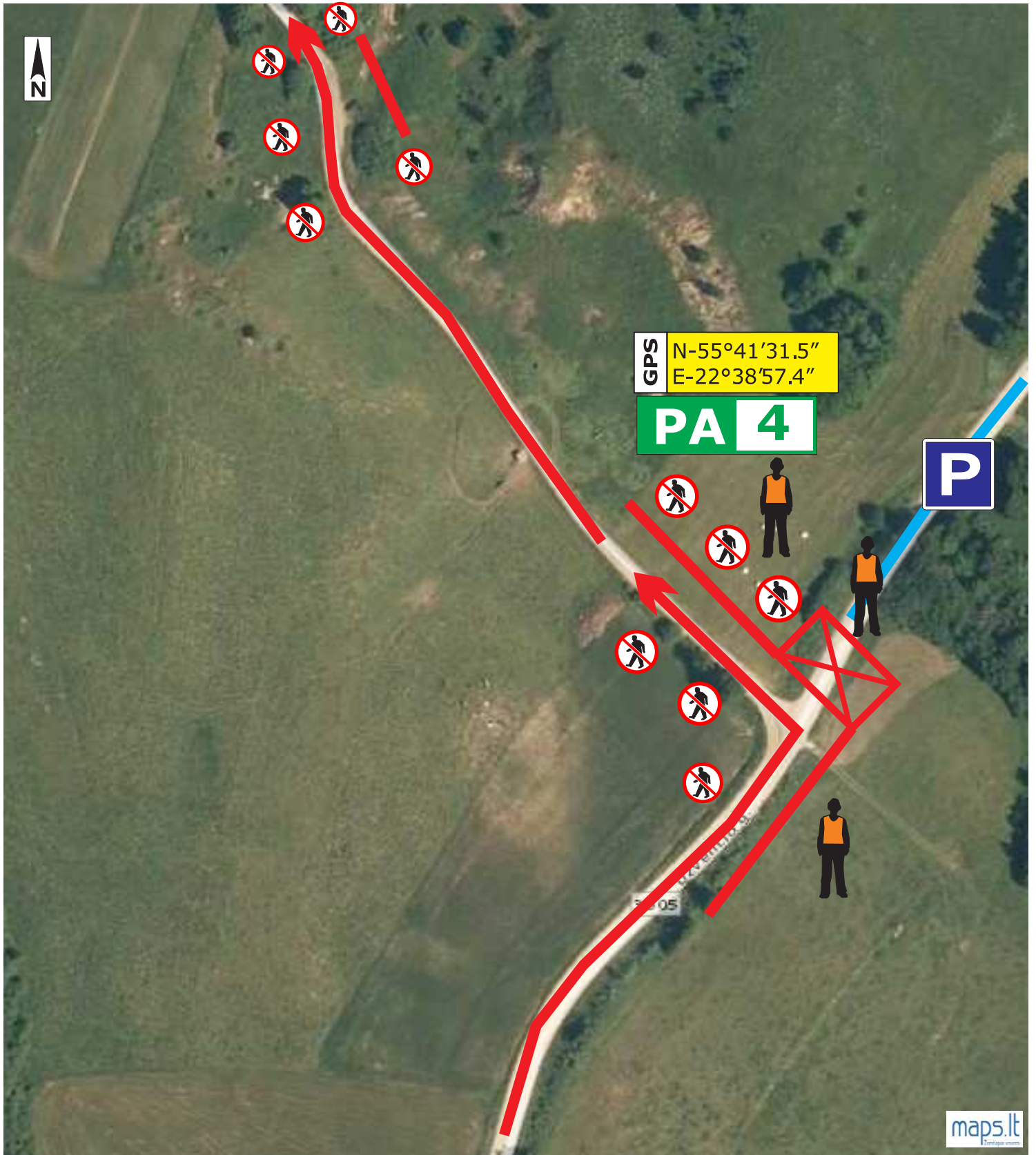
Trasa atidaroma/Open: 15:50 val.

Nuo 12:50 iki 13:50 bus atidaromas privažiavimas iki 4 zonos
From 12:50 till 13:50 will be opened entering to zone 4

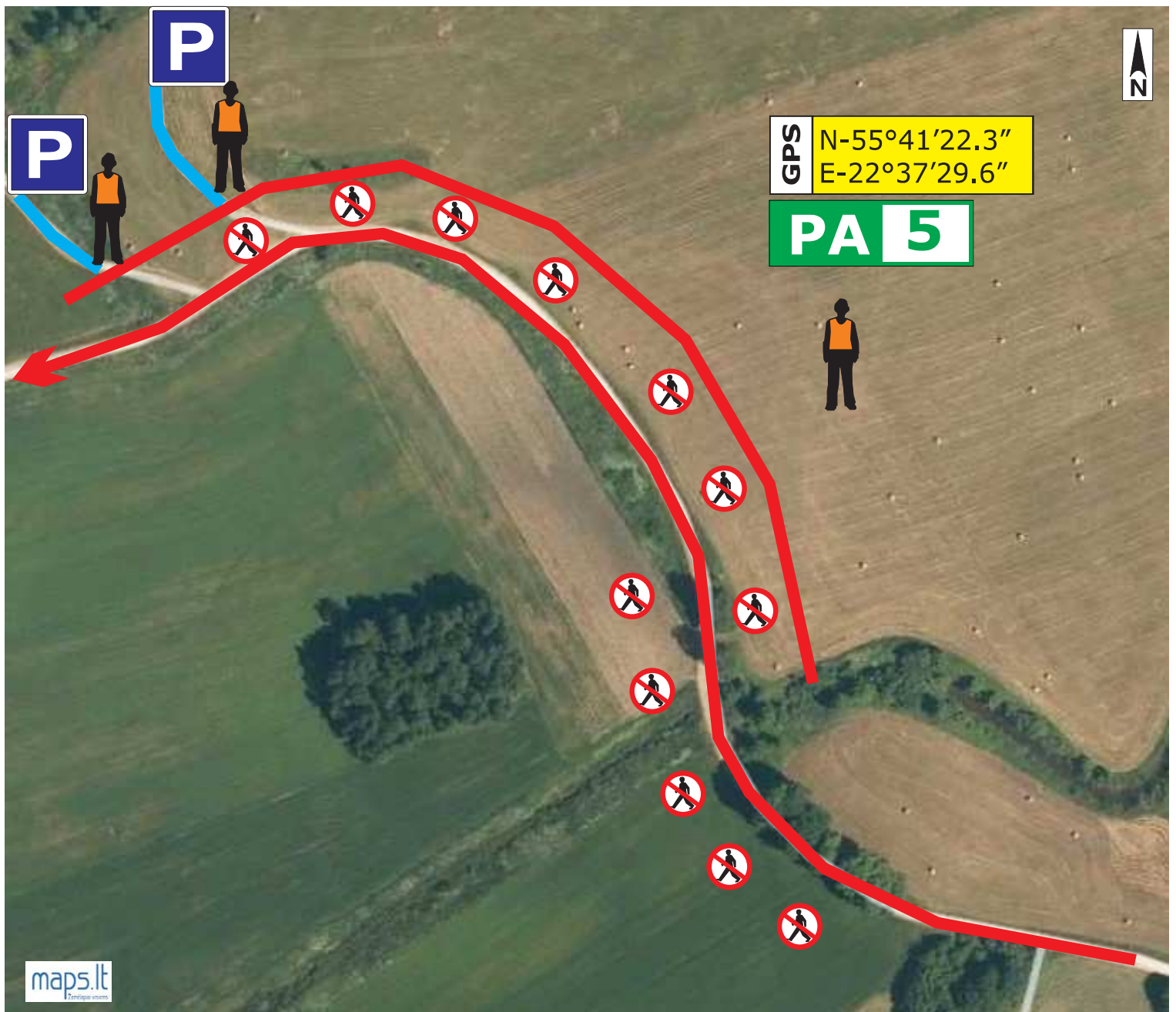


Iš/ from
PA 3

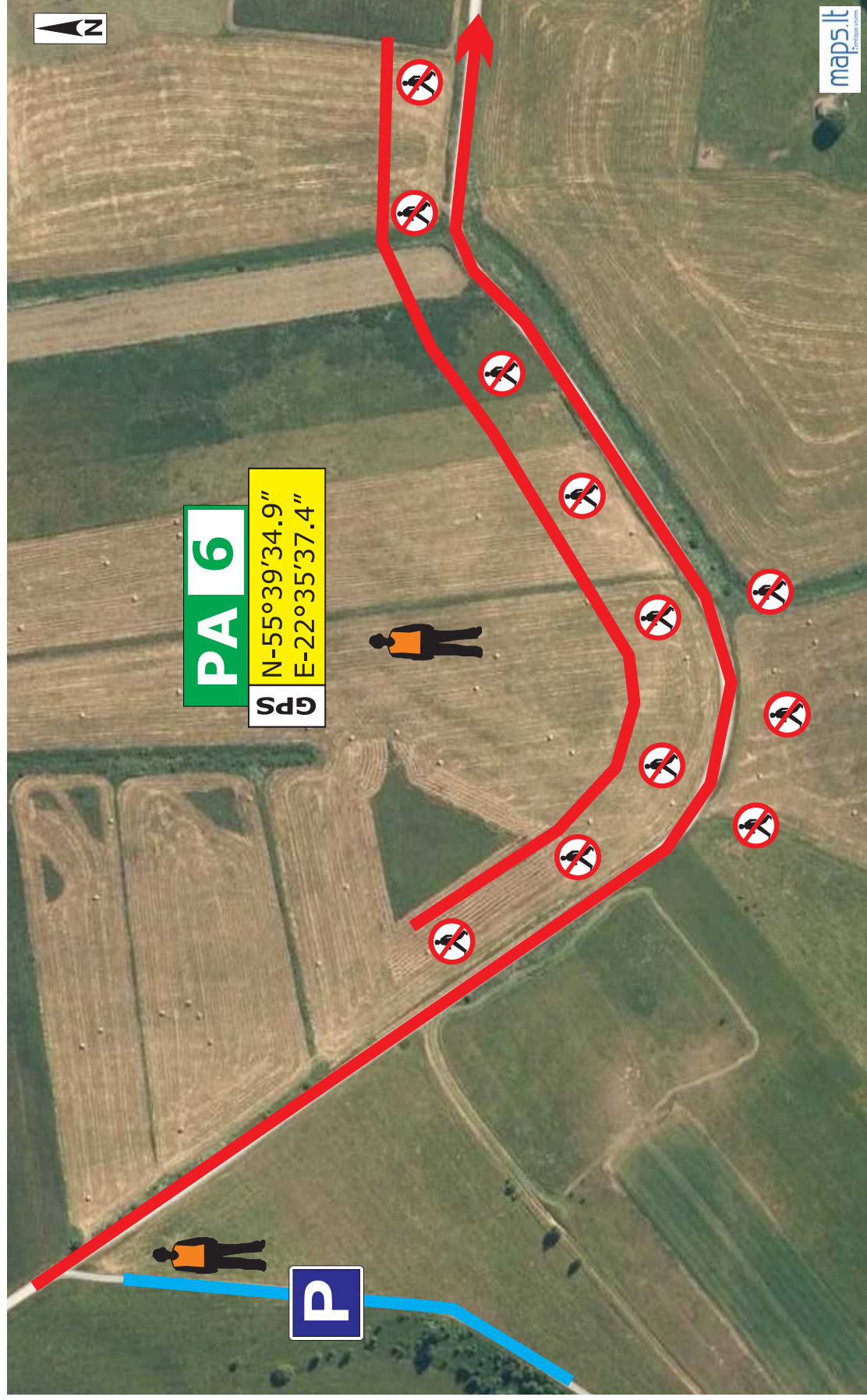
15. ŽIŪROVŲ ZONA/ SPECTATORS AREA 4



16. ŽIŪROVŲ ZONA/ SPECTATORS AREA 5



17. ŽIŪROVŲ ZONA/ SPECTATORS AREA 6



18. GR/SS 5

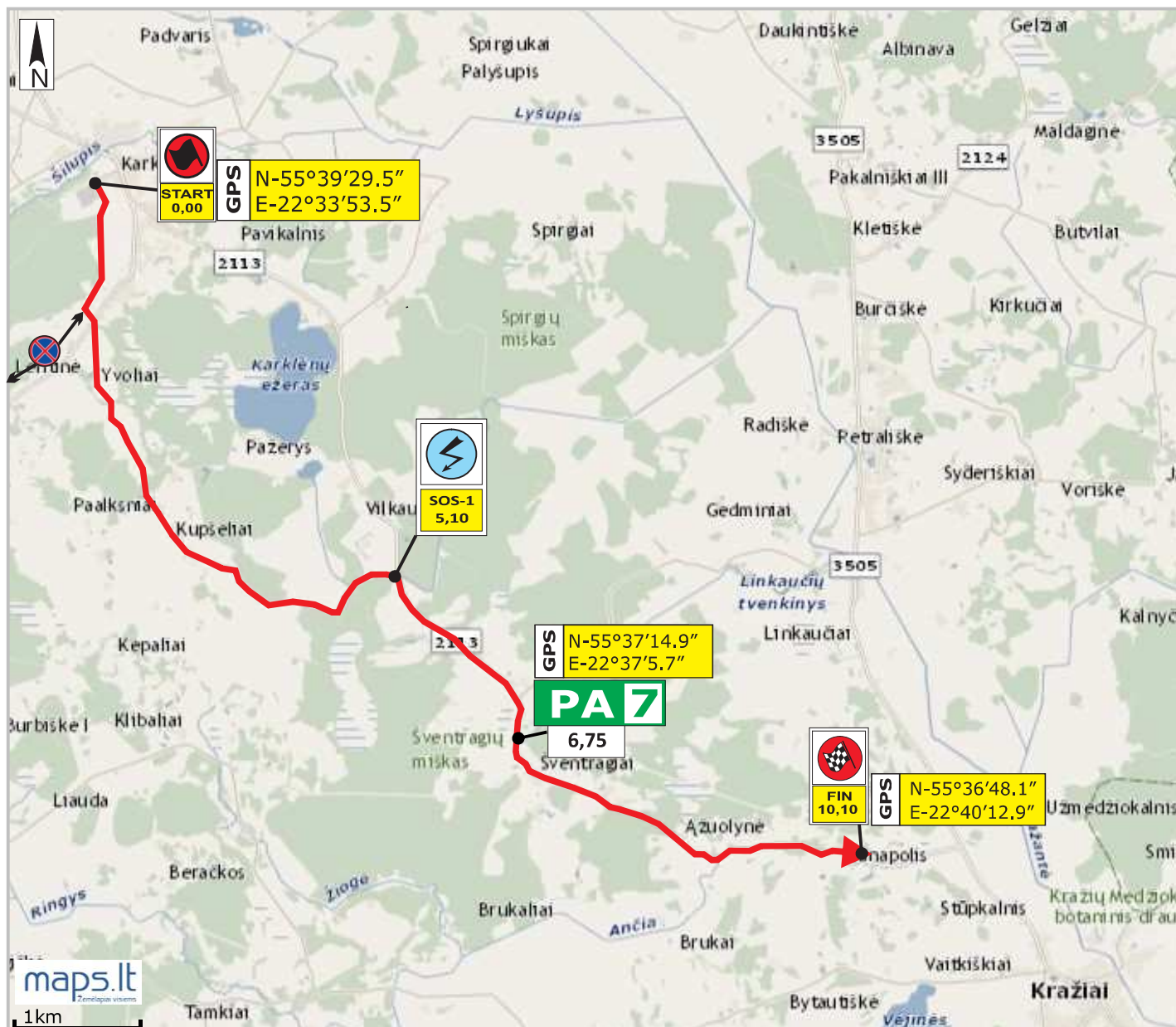
Ilgis/Length: 10,10 km

Trasa uždaroma/Close: 11:05 val.

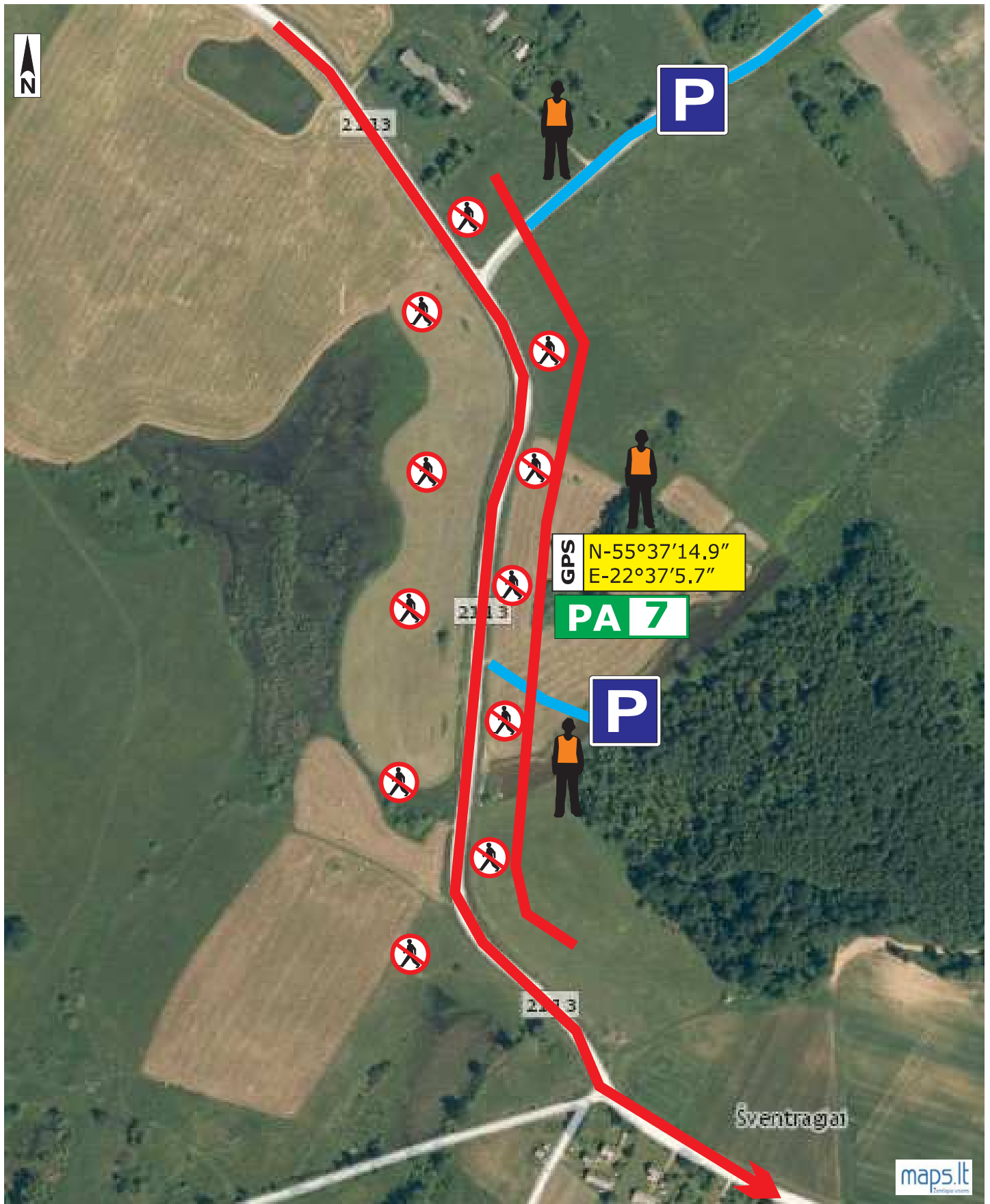
1 a/m startas/ 1st car due: 12:10 val

Trasa atidaroma/Open: 13:15 val. iki 5.10km

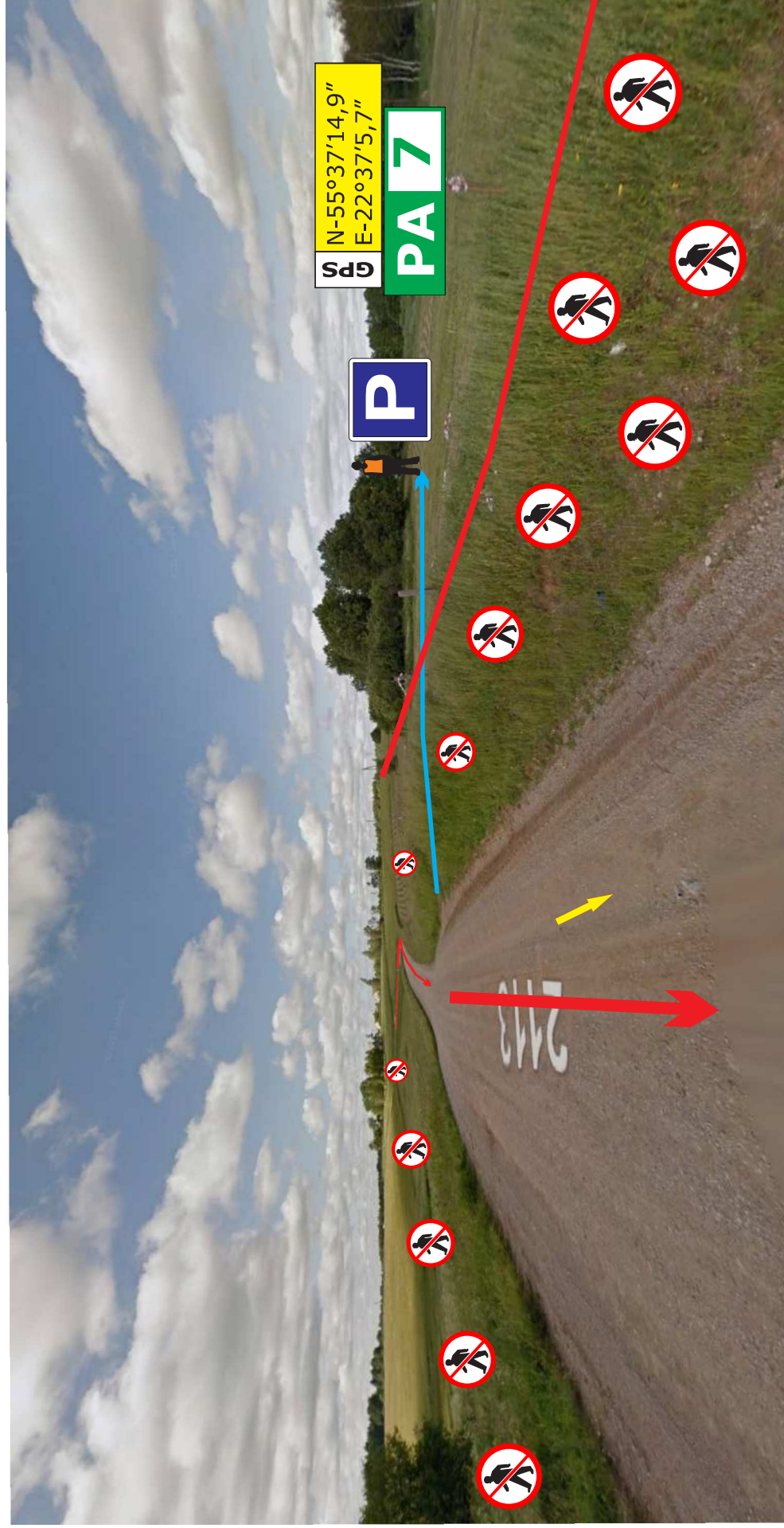
Trasa atidaroma/Open: 15:50 val. nuo 5.10 km iki finišo



19. ŽIŪROVŲ ZONA/ SPECTATORS AREA 7



ŽIŪROVŲ ZONA/ SPECTATORS AREA 7
FOTO 1



ŽIŪROVŲ ZONA/ SPECTATORS AREA 7 FOTO 2



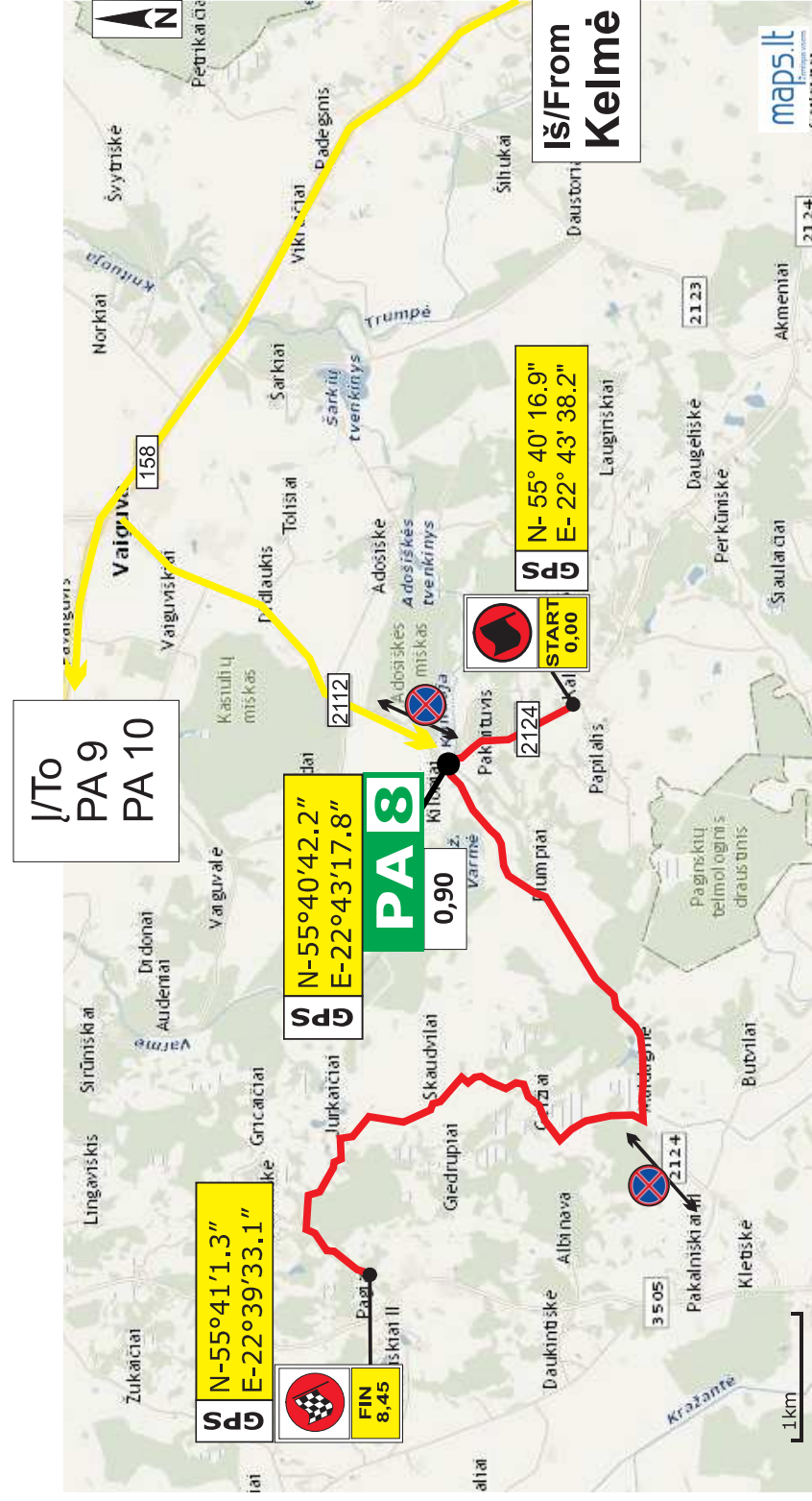
20. GR/SS 6

Ilgis/Length: 8,45 km

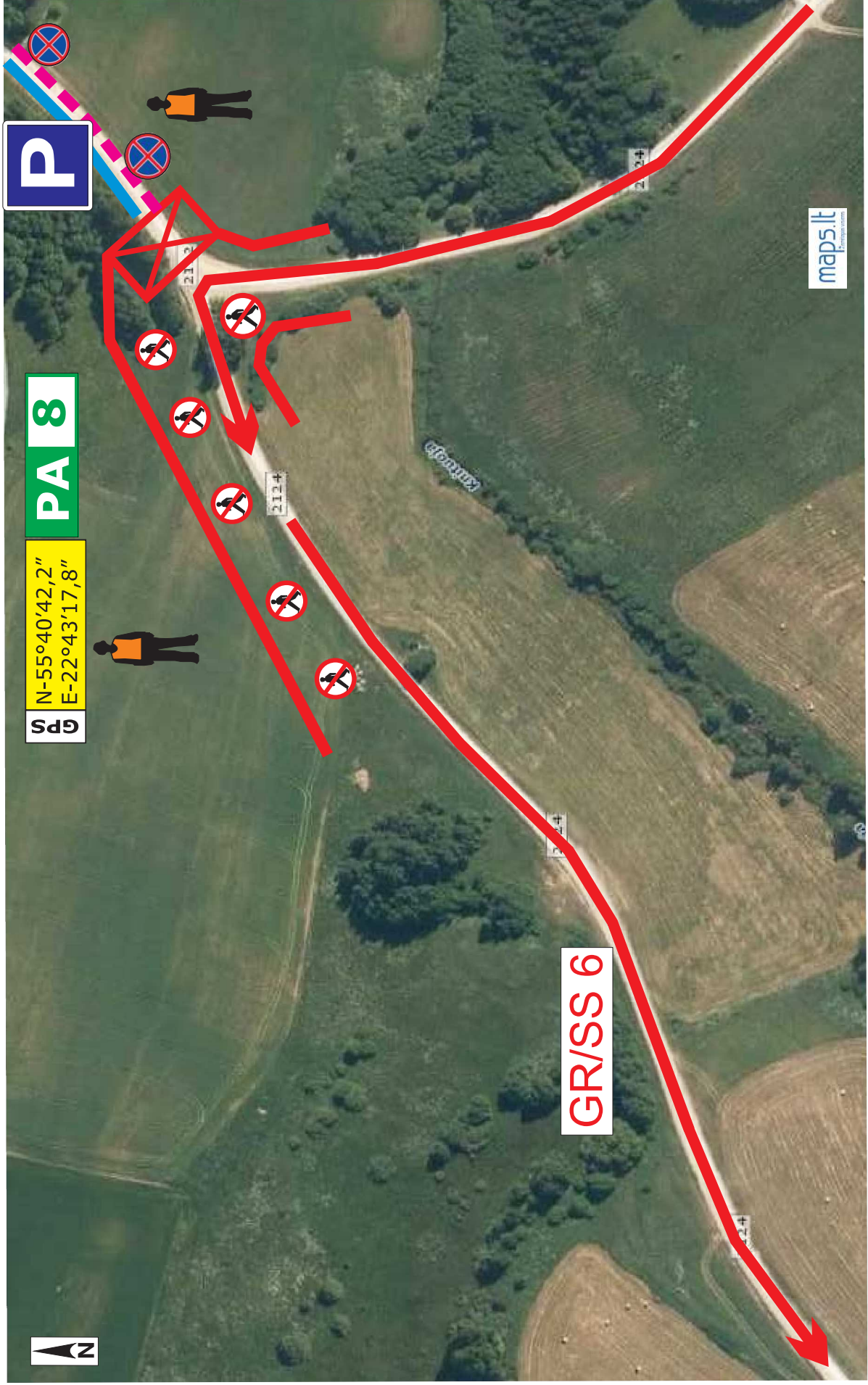
Trasa uždarama/Close: 13:25 val.

I/a/m startas/ 1st car due: 14:30 val

Trasa atidarama/Open: 15:35 val.



21. ŽIŪROVŲ ZONA/ SPECTATORS AREA 8



22. GR/SS 7

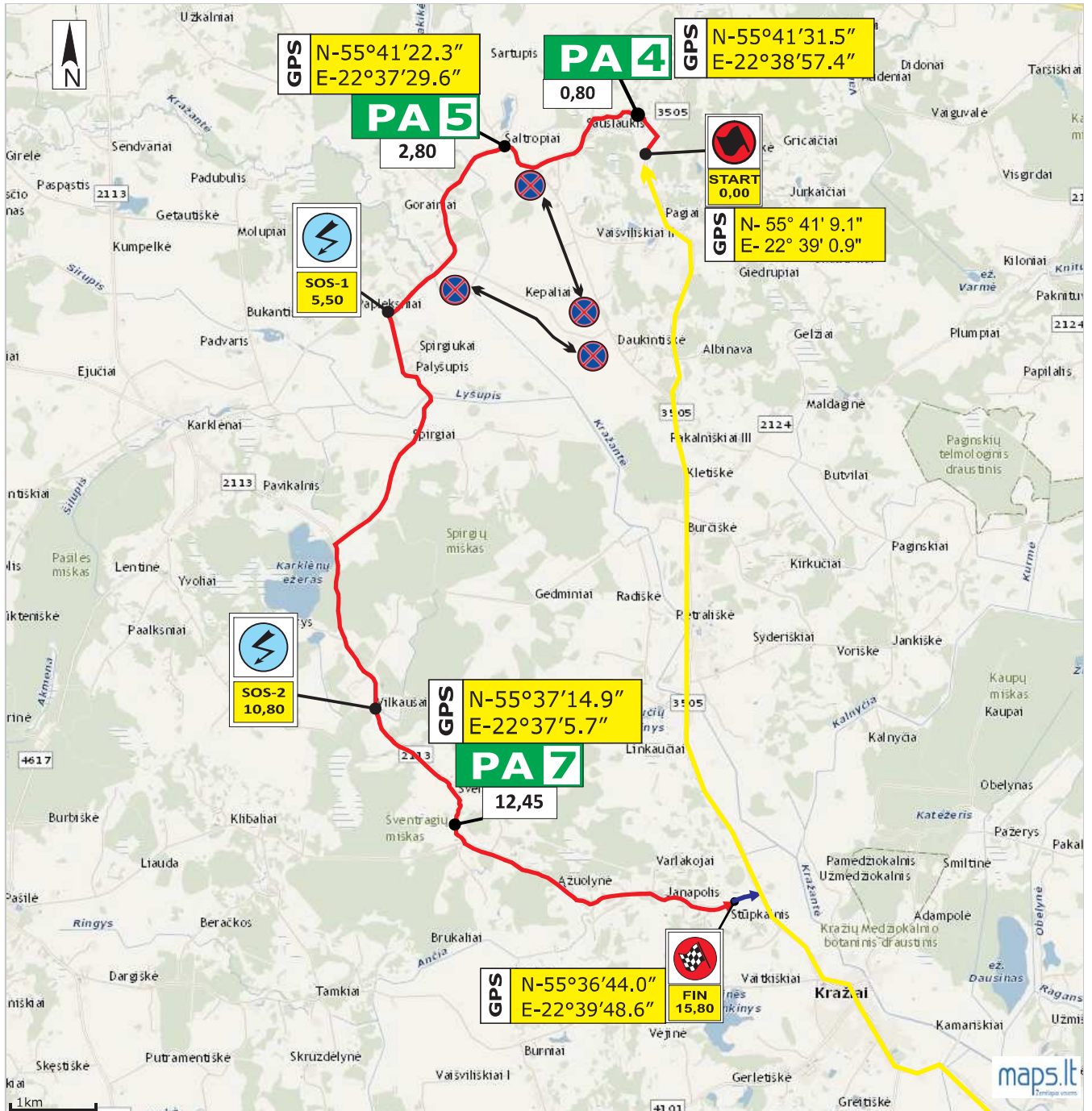
Ilgis/Length: 15,80 km

Trasa uždaroma/Close: 10:45 val.

I a/m startas/ 1st car due: 14:50 val

Trasa atidaroma/Open: 15:50 val.

Nuo 12:50 iki 13:50 bus atidaromas privažiavimas iki 4 zonos
From 12:50 till 13:50 will be opened entering to zone 4



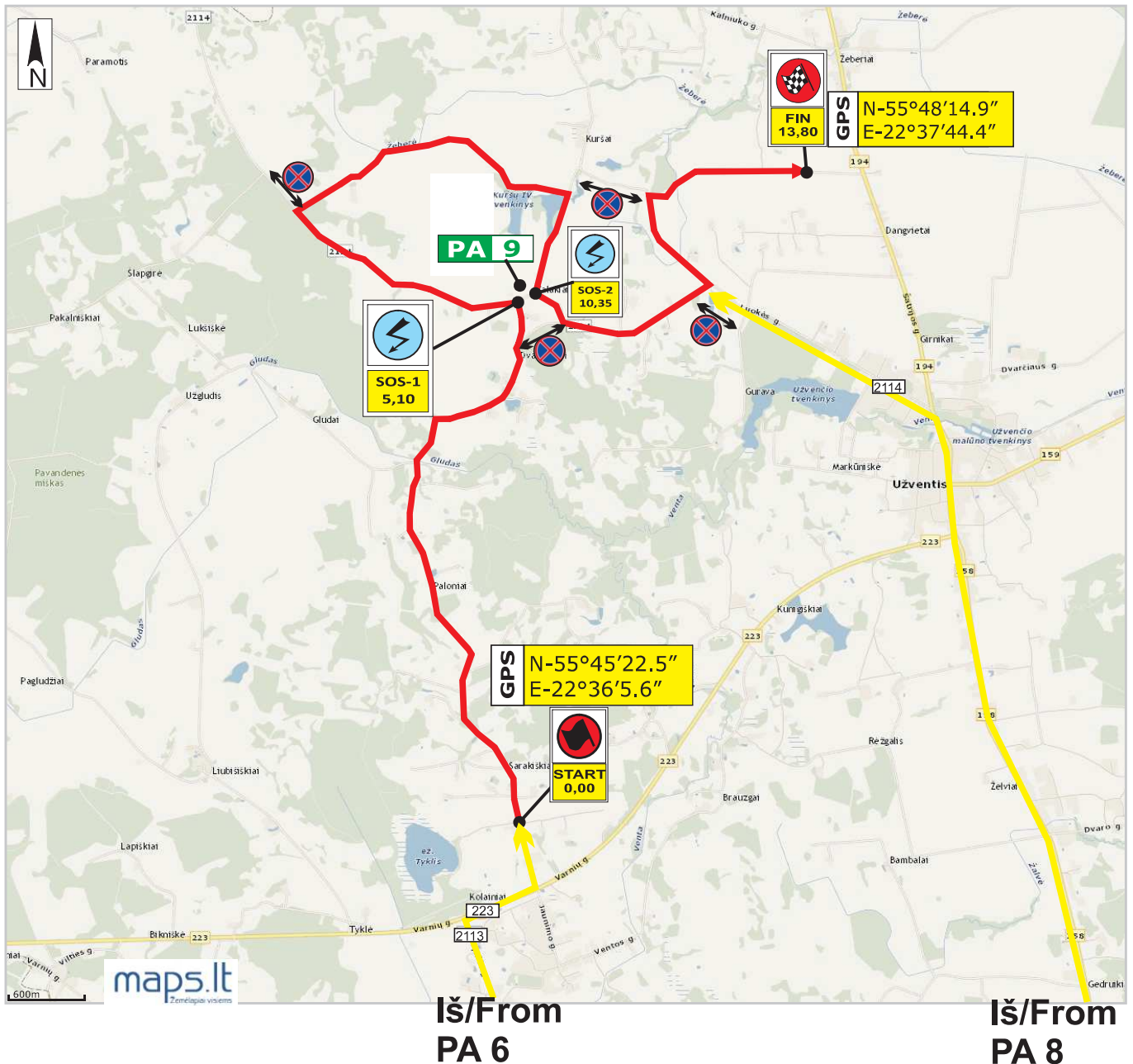
23. GR/SS 8

Ilgis/Length: 13,80 km

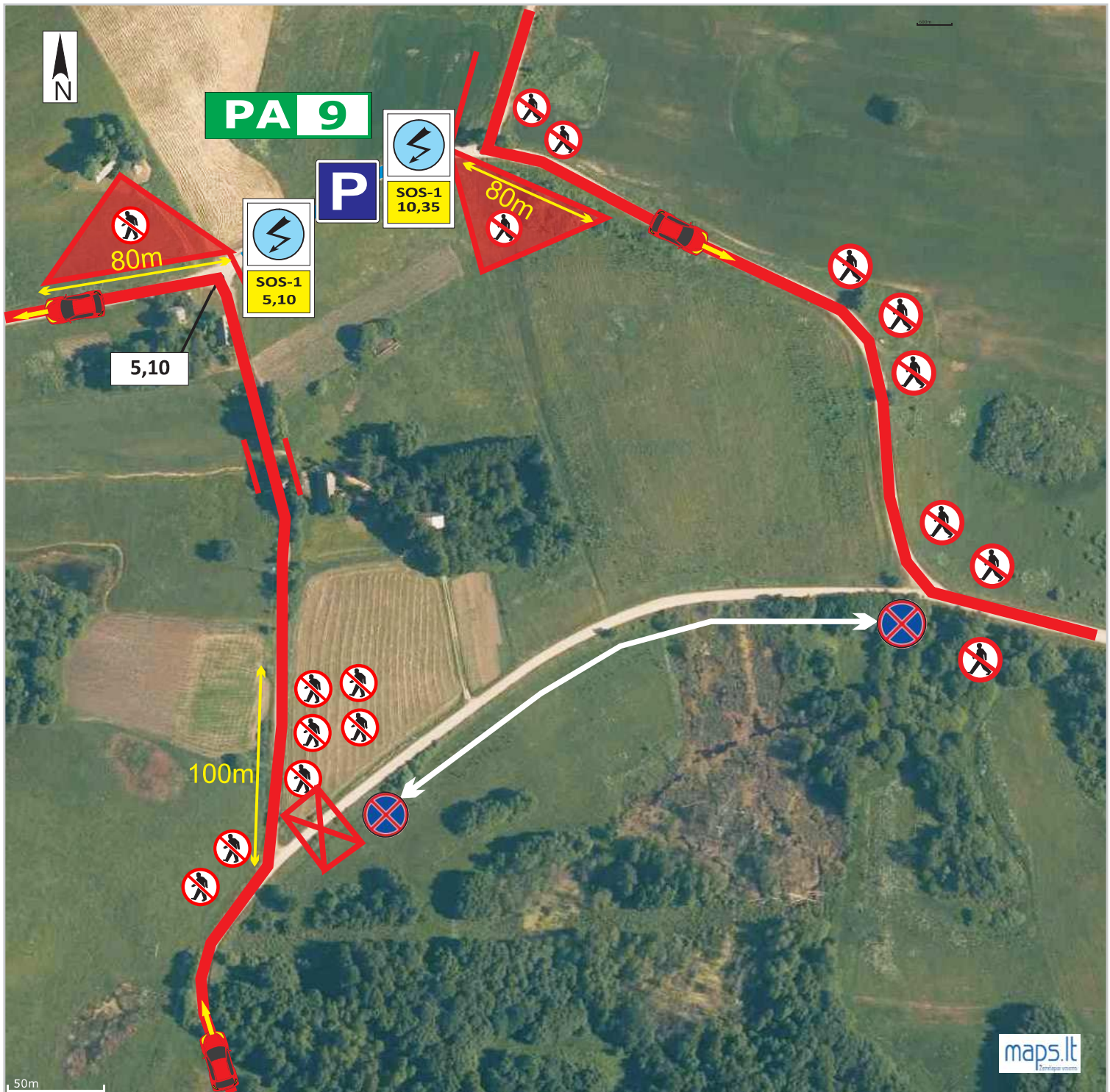
Trasa uždaroma/Close: 16:20 val.

I a/m startas/ 1st car due: 17:15 val

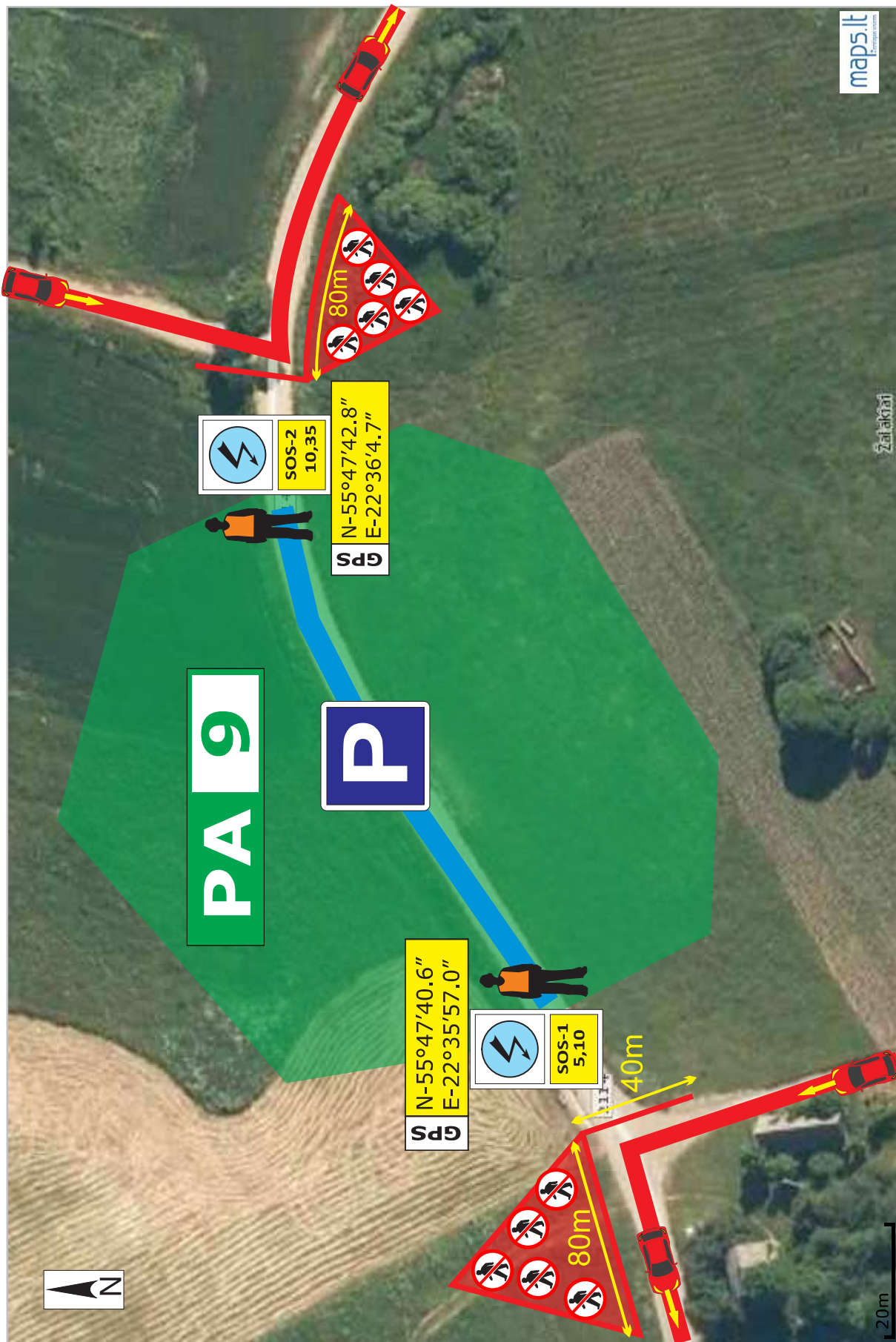
Trasa atidaroma/Open: 18:20 val.



24. ŽIŪROVŲ ZONA/ SPECTATORS AREA 9



ŽIŪROVŲ ZONA/ SPECTATORS AREA 9



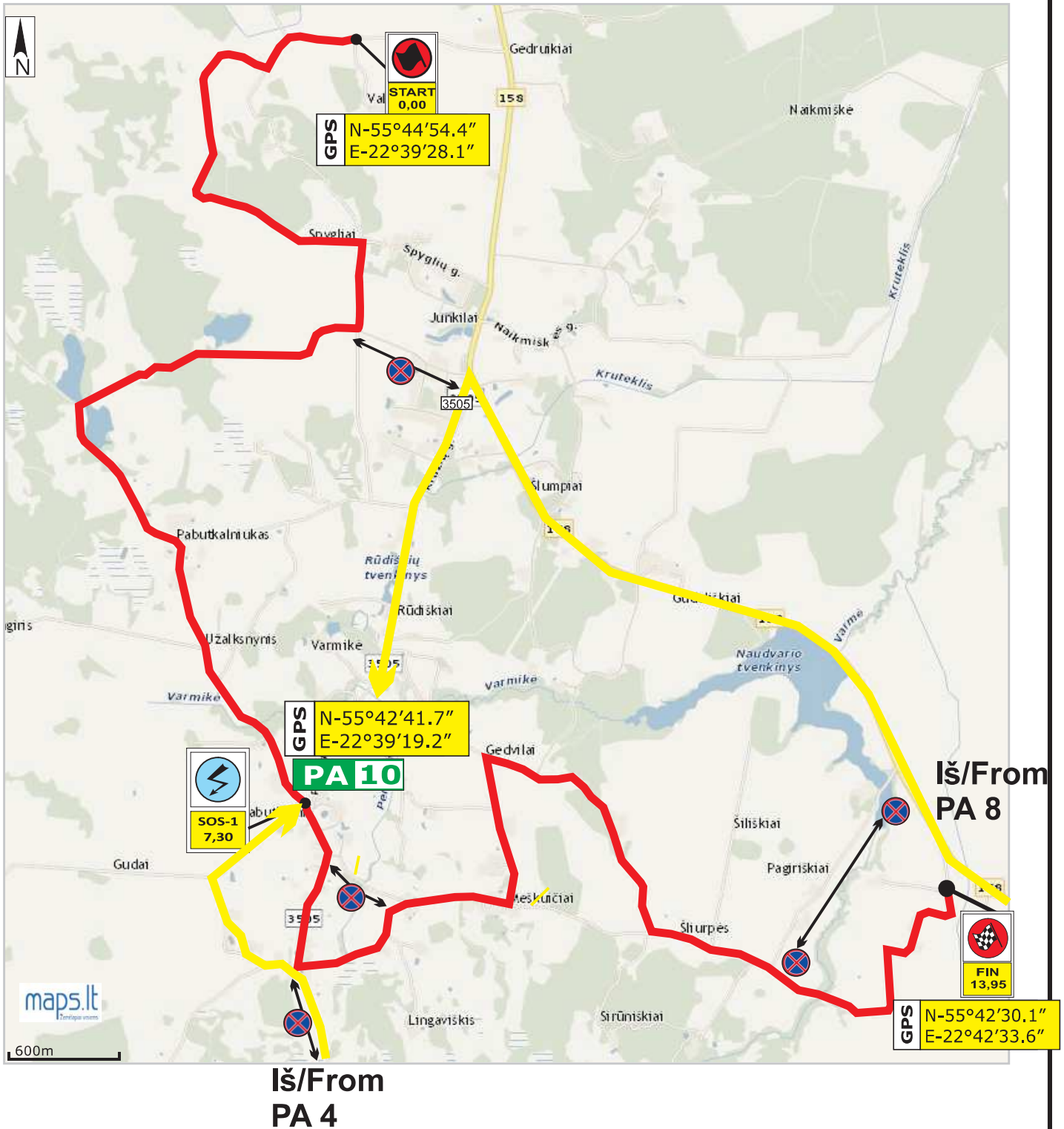
25. GR/SS 9

Ilgis/Length: 13,95 km

Trasa uždaroma/Close: 16:45 val.

I a/m startas/ 1st car due: 17:50 val

Trasa atidaroma/Open: 18:50 val.



26. ŽIŪROVŲ ZONA/ SPECTATORS AREA 10

