



6.-7. MAIJS

# RALLIJS KURZEME



# 2016



## ATRUMA FESTIVALS

# RALLIJA GIDS 1

[WWW.RALLYKURZEME.IV](http://WWW.RALLYKURZEME.IV)



/RALLYKURZEME



/RALLYKURZEME



/RALLYKURZEME



/RALLYKURZEME



ĀTRUMA FESTIVĀLS 2016  
6.-7. MAIJA



## 1. IEVADS

### 1.1. Organizatora uzruna

Pavasaris nav aiz kalniem, un šoreiz grants ralliju sezonu aicinām sākt Liepājā, 6.-7. maijā notiekošajā Ātruma festivālā – rallijā “Kurzeme 2016”, kas šogad būs pirmais grants rallijs Baltijas valstīs.

Šī nav pirmā reize, kad piecu gadu desmitu ilgajā vēsturē rallijs “Kurzeme” mainījis ierasto norises laiku – bijis gan vēls rudens, gan jūlija svelme, gan augusta pēdējās nedēļas nogale. Lejaskurzemē cieto grants seguma autoceļu stāvoklis ļauj sacensības rīkot agrāk, nekā citur, tāpēc šogad “Kurzeme” tiek rīkota agrā pavasarī, rallijsprinta “Kalnamuiža” datumos.



Dalībniekiem šogad esam sagatavojuši vairāk kā 120 km garu trasi, kas vīsies pa ātrajiem un gleznainajiem Kurzemes ceļiem, kur sportistiem nākas pārvarēt interesantas ātru līkumu pasāžas, viltīgus tramplīnus un pierādīt savu meistarību sarežģītos, taču ļoti baudāmos četrpadsmit ātrumposmos. Savukārt rallijsprinta trase izveidota vienas dienas formātā – ar iepazīšanos un ātrumposmiem piektdienā, 6.maijā.

Rallijs “Kurzeme” būs arī jaunā Starptautiskās Automobiļu Federācijas Baltijas Rallija Kausa pirmais posms.

Kā katru gadu, arī “Kurzeme 2016” būs Ātruma festivāls, un šogad plānojam dažādās tehnisko sporta veidu disciplīnās iesaistīt pēc iespējas plašāku cilvēku loku, tostarp piedāvāt autosporta mīļotājiem gan klasisko autoralliju, gan arī rallijsprinta un dažādas standarta automašīnu sacensību disciplīnas.

Pirmo reizi šogad Ātruma festivāla programmā iekļauts LADA kauss, kur atsevišķā ieskaitē aicinām sportistus piedalīties ar rallija aprītē joprojām populārajām LADA automašīnām, kā arī izvilkt no garāžām Moskvich, Volga, ZAZ un citu vēsturisko marku spēkratus – šīs mašīnas trasē dosies pirms lielajiem rallistiem.

Novēlam izbaudīt Liepājas atmosfēru, un braukt uz Liepāju izvējoties!

Organizatoru komandas vārdā,

**Uldis Hmieļevskis**

Ātruma festivāla–rallija "Kurzeme 2016" direktors

### 1.2. Dokumenta reglamentējošā kārtība

Šis dokuments ir ar informatīvu raksturu, un tam nav reglamentējošs spēks. Informācija var tikt mainīta un papildināta rallija oficiālajā interneta lapā [www.rallykurzeme.lv](http://www.rallykurzeme.lv), [www.autorally.lv](http://www.autorally.lv).



ATRUMA FESTIVALS 2016  
6.-7. MAIJA



## 2. SACENSĪBAS un IESKAITES GRUPAS

Rallija "Kurzeme" ātrumposmi norisināsies piektdien un sestdien, 6.-7.maijā ar kopējo garumu ap 125 km. Ceturtdien, 5.maijā sportistus aicinām saņemt trases dokumentus un piedalīties testa ātrumposmā. Piektdien, 6.maijā paredzēta iepazīšanās ar trasi un pirmie pieci ātrumposmi Aizputes, Durbes un Priekules novados. Sestdien, 7.maijā, paredzēti septiņi grants ātrumposmi Priekules un Aizputes novados, un divi pilsētas ātrumposmi Liepājas centrā. Rallijsprinta dalībniekiem paredzēts vienas dienas formāts – iepazīšanās ar trasi piektdienas rītā, un sacensības dienas otrajā pusē, veicot pirmos piecus sacensību ātrumposmus.

### 2.1. FIA Baltijas Rallija kausa 1.posms

Rallijam "Kurzeme" būs gods atklāt jaunā Starptautiskās Automobiļu Federācijas iniciētā reģionālās kausa izcīņas sacensības. Seriālā, kurā punktus varēs iegūt arī noteiktos Igaunijas, Lietuvas un Somijas rallijos, uzvarētāji pilnpiedziņas un vientilta piedziņas ieskaitēs dosies uz fināla sacensībām Eiropā. Finālā savā starpā sacentīsies reģionālo posmu uzvarētāji, lai noskaidrotu Eiropas čempiona titula ieguvēju.

### 2.2. Latvijas Rallija čempionāta 2. posms

Rallija distance sastāvēs no 14 ātrumposmiem ar kopējo garumu vairāk kā 120 kilometri. Pieci ātrumposmi norisināsies piektdienas vakarā, bet atlikuši deviņi, tajā skaitā arī divi pilsētās ātrumposmi, sestdien. Rallija centrs, atklāšana un apbalvošanas ceremonija šogad mājvietu radušas Fontaine viesnīcā un klubā. Savukārt noslēdzošais pilsētas ātrumposms savienos Liepājas rokmūzikas vēsturi koncertestrādi "Pūt, Vējiņi!" un topošo kūrorta zonu ar Liepājas šibrīža mutuļojošāko izklaides rajonu - promenādi un Fontaine kubu.

### 2.3. Latvijas rallijsprinta čempionāta 4. posms

Rallijsprinta distance sastāvēs no 5 ātrumposmiem ar kopējo garumu 53 kilometri. Rallijsprinta dalībniekiem sacensības notiks vienas dienas formātā, kā jau tas līdz šim ierasts sezonu atklājošajā rallijsprintā. Trases pierakstīšana paredzēta piektdienas rītā, savukārt ātrumposmu norise piektdienas pēcpusdienā. Rallijsprintistiem būs iespējams startēt arī pilnajā rallija distancē.

### 2.4. LADA CUP

Šiem rallija veterāniem būs tas gods atklāt rallija sacensības, popularizējot automašīnas, ar kādām savulaik tika izcīnīti čempionu tituli. LADA CUP sacensības notiks divās ieskaites grupās – Lada Classic Cup ar dzinēja tilpumu līdz 1,6 litriem un aizmugures piedziņu, un Lada Open Cup, kur piedalīsies gan pārbūvētas Lada automašīnas ar dzinēja tilpumu virs 1,6 litriem, kā arī priekšpiedziņas lada automašīnas un citas Padomju Savienībā ražotās automašīnas – Volga, Mockvitch, u.c. LADA CUP dalībnieki trasē dosies atsevišķā kanālā pirms rallija un rallijsprinta dalībniekiem.

### 2.5. TRUCK CUP

Rallija vēsture Liepājā 1965.gadā aizsākās tieši ar smago automašīnu ralliju. Šogad izveidota īpaša ieskaites grupa tieši kravas automašīnām. GAZiki no Igaunijas, Lietuvas un, protams, Latvijas tiek aicināti startēt rallijā "Kurzeme 2016".

### 2.6. Rallija absolūtā ieskaite

Trīs ātrākās pilnpiedziņas un trīs ātrākās vientilta piedziņas automašīnas tiks apbalvotas, neatkarīgi no piederības dažādām klasēm.

### 2.7. Latvijas čempionāta ūdensmotosportā ātruilaivām 1.posms

Tirdzniecības kanālu sestdien vagos ātrākie Latvijas ūdensmotosportisti. Līdzīgi kā 50.gadu jubilejas reizē, šeit vienlaicīgi būs iespējams vērot gan rallija pilsētas ātrumposmu, gan ātrāko laivu braucienus.



ĀTRUMA FESTIVĀLS 2016  
6.-7. MAIJA



### 3. KONTAKTINFORMĀCIJA

#### 4.1 Rīkotāja rekvizīti:

Biedrība "Liepājas Rallija Komanda"

Reg. nr. 50008110141, PVN reg.nr. LV50008110141

Adrese: Ezermalas iela 7, Liepāja, LV 3401

Banka: AS Swedbank, kods: HABALV22, konts: LV50HABA0551016419859,

#### 4.2. Rīkotāja birojs:

Biedrība "Liepājas Rallija Komanda"

Dūņu iela 8, Liepāja, Latvija

Interneta mājaslapa: [www.rallykurzeme.lv](http://www.rallykurzeme.lv)

#### 4.3. Rallija rīkotāji:

Direktors	Uldis Hmieļevskis	+371 29440526	<a href="mailto:uldis@rallykurzeme.lv">uldis@rallykurzeme.lv</a>
Distances priekšnieks	Aigars Bite	+371 29905725	<a href="mailto:aigars@rallykurzeme.lv">aigars@rallykurzeme.lv</a>
Mārketinga vadītāja	Ieva Hmieļevska	+371 26596186	<a href="mailto:ieva@rallykurzeme.lv">ieva@rallykurzeme.lv</a>
Projektu vadītāja	Ieva Jorena-Auzniece	+371 26445678	<a href="mailto:info@rallykurzeme.lv">info@rallykurzeme.lv</a>
Projektu vadītāja	Lelde Jagmina	+371 26343014	<a href="mailto:lelde@rallykurzeme.lv">lelde@rallykurzeme.lv</a>
Mediju un dalībnieku koordinators	Dzintars Hmieļevskis	+371 25954279	<a href="mailto:dzintars@rallykurzeme.lv">dzintars@rallykurzeme.lv</a>
Pilsētas ātrumposma vadītājs	Aigars Kārklīņš	+371 28357043	<a href="mailto:aigars@loc.lv">aigars@loc.lv</a>
LADA CUP koordinators	Dzintars Kaulakalns	+371 26895990 +44 774 3747 200	<a href="mailto:ladavftscup@gmail.com">ladavftscup@gmail.com</a>

#### 4.3. Rallija centrs un oficiālais informācijas stends

Vieta/place: Fontaine Royal Hotel, Stūrmaņu iela 1, Liepāja

Datums / date	Laiks / time
2016.gada 5.maijs	14:00 – 21:00
2016.gada 6.maijs	10:00 – 23:59
2016.gada 7.maijs	09:00 – 22:30

Oficiālā elektroniskā informācijas vietne: [www.rallykurzeme.lv](http://www.rallykurzeme.lv)

#### 4.4. Mediji

Mediju akreditācijas anketa būs pieejama interneta mājas lapā [www.rallykurzeme.lv](http://www.rallykurzeme.lv). Citu jautājumu gadījumā lūdzam sazināties ar Ātruma Festivāla – Rallija „Kurzeme” preses centra vadītāju Dzintaru Hmieļevski (mob.: +371 25954279, e-pasts: [dzintars@rallykurzeme.lv](mailto:dzintars@rallykurzeme.lv)).

Rallija „Kurzeme” mājas lapa un sociālo tīklu konti

-  [www.rallykurzeme.lv](http://www.rallykurzeme.lv)
-  [www.autorally.lv](http://www.autorally.lv)
-  [www.twitter.com/rallykurzeme](http://www.twitter.com/rallykurzeme)
-  [www.facebook.com/rallykurzeme](http://www.facebook.com/rallykurzeme)
-  [www.draugiem.lv/rallykurzeme](http://www.draugiem.lv/rallykurzeme)

Web site and social media of Rally „Kurzeme”

-  [www.rallykurzeme.lv](http://www.rallykurzeme.lv)
-  [www.autorally.lv](http://www.autorally.lv)
-  [www.twitter.com/rallykurzeme](http://www.twitter.com/rallykurzeme)
-  [www.facebook.com/rallykurzeme](http://www.facebook.com/rallykurzeme)
-  [www.draugiem.lv/rallykurzeme](http://www.draugiem.lv/rallykurzeme)

[www.rallykurzeme.lv](http://www.rallykurzeme.lv)





## 4. PROGRAMMA

### 1.1 Pirms rallija nedēļas programma

Pirmdiena, 7.marts, 2016	
12:00	Rallija Gids 1 publicēšana, un aizliegtās teritorijas sākums
Pirmdiena, 14.marts, 2016	
12:00	Papildus nolikuma publicēšana
12:00	Pieteikumu pieņemšanas termiņa sākums
12:00	Dalībnieku saraksta publicēšana (pieteikšanās secībā)
Pirmdiena, 25.aprīlis, 2016	
18:00	Rally Guide 2 publicēšana
Piektadiena, 29.aprīlis, 2016	
23:00	Pieteikumu pieņemšanas termiņa beigas
23:00	Pieteikšanās beigas papildus laukumiem Servisa parkos
23:00	Testa brauciena pieteikumu pieņemšanas un dalības maksas termiņa beigas
Informācija tiks publicēta <a href="http://www.autorally.lv">www.autorally.lv</a>	

### 1.2 Rallija nedēļas programma

Pirmdiena, 2.maijs, 2016	
18:00	Provizoriskās starta kārtības publicēšana
Otrdiena, 3.maijs, 2016	
No 12:00	Pieteikšanās administratīvajai un tehniskajai komisijai
Ceturdiena, 5.maijs, 2016	
14:00 - 18:00	Administratīvā pārbaude, maršrutu dokumentu un GPS iekārtu izsniegšana testa posma dalībniekiem
14:00	Mediju centra atvēršana
15:00-19:00	Automašīnu tehniskā pārbaude (prioritāri testa posma dalībniekiem)
16:00-22:00	Iepazīšanās ar trasi SS6/8, SS7/9
18:00-21:30	Testa braucieni
18:00-20:00	Administratīvā pārbaude, maršrutu dokumentu un GPS iekārtu izsniegšana
Piektadiena, 6.maijs, 2016	
07:00-15:00	Iepazīšanās ar trasi
09:00-14:00	Automašīnu tehniskā pārbaude
15:00	Grafika uz pirmsstarta zonu publicēšana
15:15	Pirmā komisāru sapulce
16:15	Starta saraksta publicēšana
16:15	Pirmsstarta zona un GPS iekārtu pārbaude
16:30	Atklāšanas ceremonija
17:15	1.apļa starts LKO
22:35	1.apļa finišs
	Starp 1.un 2.apli ir slēgtā parka režīms



ATRUMA FESTIVALS 2016  
6.-7. MAIJA



Sestdiena, 7.maijs, 2016	
9:00	Starta saraksta publicēšana 2.aplim
10:00	2. apļa starts
19:05	2. apļa finišs
no 19:05	Slēgtais parks pēc finiša
no 19:05	Noslēguma tehniskā pārbaude
no 20:30	Apbalvošana ceremonija
21:30	2. žūrijas komisijas sēde
22:00	Pagaidu (iepriekšējo) rezultātu publicēšana
22:30	Oficiālo rezultātu publicēšana

### Rallijspinta programma 6.un7.maijā

Piektdiena, 6.maijs, 2016	
10:00 - 12:00	Administratīvā pārbaude, maršrutu dokumentu un GPS iekārtu izsniegšana
07:00 – 15:00	Iepazīšanās ar trasi
10:00 - 15:00	Automašīnu tehniskā pārbaude
15:00	Grafika uz pirmsstarta zonu publicēšana
15:15	Pirmā komisāru sapulce
16:15	Starta saraksta publicēšana
16:15	Pirmsstarta zona un GPS iekārtu pārbaude
16:30	Atklāšanas ceremonija
17:15	Rallijspinta starts LKO
21:40	Rallijspinta finišs
No 23:15	Apbalvošana ceremonija
23:59	2. žūrijas komisijas sēde
00:15	Pagaidu (iepriekšējo) rezultātu publicēšana
00:45	Oficiālo rezultātu publicēšana

## 5. INFORMĀCIJA DALĪBNIEKIEM

### 5.1. ČEMPIONĀTI UN IESKAITES

5.1.1. Latvijas Rallija čempionāta posms (LRC1, LRC2, LRC3, RK1, RK2, RK Historic, LRČ Juniors, komandu ieskaite)

5.1.2. Latvijas rallijspinta čempionāta posms (1600, 4WD, 2WD Open, 4WD Open, Junioru kauss)

5.1.3. RALLY KURZEME LADA CUP ieskaite (LADA CLASSIC CUP, LADA CUP OPEN)

5.1.4. RALLY KURZEME TRUCK CUP ieskaite

5.1.5. RALLY KURZEME absolūtā ieskaite

5.1.6. FIA Baltic Rally Trophy (RC2, RGT, RC3, RC4, RC5)

[www.rallykurzeme.lv](http://www.rallykurzeme.lv)



/rallykurzeme



/rallykurzeme



/rallykurzeme



/rallykurzeme



ATRUMA FESTIVALS 2016  
6.-7. MAIJA



## 5.2. Dalības maksa

Rallija Kurzeme ieskaite (pilna sacensību distance)	€ 450,00
Rallijsprinta ieskaite	€ 250,00
LADA CUP ieskaite	€ 150,00*
TRUCK CUP ieskaites dalībniekiem	€ 000,00

Dalībniekam, kurš vēlas saņemt rēķinu par dalības maksu, ir jānorāda rekvizīti, aizpildot pieteikumu [www.autorally.lv](http://www.autorally.lv). Dalībnieks rēķinu saņems administratīvās pārbaudes laikā.

*\*LADA CUP dalībniekiem, kuri uz Liepāju braukuši no vismaz 1000 km attāluma tiek piemērota samazināta dalības maksa € 100,00.*

## 5.3. Pieteikumi pieņemšanas nosacījumi

Rally Kurzeme maksimāli pieļaujama dalībnieku skaits ir 90 ekipāžas. Ja tiks saņemti vairāk pieteikumi, organizators vienpersoniski izlems, kuras ekipāžas iekļaut starta sarakstā.

## 5.4. Dalībnieka komplekts

Nosaukums	Skaitis
Leģendu komplekts	1
Rallija gids 2,	1
Papildus nolikums	1
Servisa leģenda	1
Servisa uzlīme	1
Papildus servisa (Auxiliary) uzlīme	1
Sacensību automašīnas uzlīmju komplekts	1
Recce uzlīme	1
Dalībnieku kartes	2
Skatītāju kartes	4
Servisa zonas laukums	54 m2 (LRČ komandām – 70m2)

LRČ komandai rīkotājs papildus izsniedz 1 dokumentu komplektu, 1 VIP ieejas komplektu un 1 servisa a/m uzlīmi.

Reģistrētiem dalībniekiem un komandām ir iespējams iegādāties papildus skatītāju kartes un VIP komplektus ar 30% atlaidi (skatītāju kartes cena ar atlaidi €10,00, VIP komplekta cena €60,00 (iekļautas 2 VIP kartes, programma un 1 VIP auto uzlīme)).

Lūdzam Rally KURZEME dalībniekus ņemt vērā un informēt savus komandas biedrus, ka atrodies sacensību norises vietā un apbalvošanas ceremonijas laikā visu laiku nepieciešams nēsāt piešķirto Rally Kurzeme ieejas karti.



ĀTRUMA FESTIVĀLS 2016  
6.-7. MAIJA



## 6. TEHNISKĀ KOMISIJA UN MARĶĒŠANA

Pirmsstarta tehniskā pārbaude un marķēšana: AS "Liepājas Autobusu Parks", Cukura iela 8/16, Liepāja (N 56.5363, E 21.0551).

**Chie: Gints Freimanis, mob. +371 29277998**

## 7. TESTA POSMS

Informācija par testa posmu tiks publicēta Rallija Gidā 2.

## 8. IEPAZĪŠANĀS AR TRASI

Sacensību trase veidota tā, ka iepazīties ar trasi iespējams vienā dienā – piektdienā, 6.maijā. Tomēr, lai atslogotu iepazīšanās grafiku, rekomendējam iepazīties ar SS 6/8 un SS 7/9 trasi jau ceturtdienā, 5.maijā. Šie ātrumposmi atrodas netālu no testa ātrumposma norises vietas, tāpēc iespējams apvienot iepazīšanos ar SS6/8 un SS7/9 ar dalību testa ātrumposmā.

## 9. SERVISA PARKS UN TREILERU PARKS

Vieta: Zemnieku iela 30B, Liepāja (GPS N 56.5190, E 21.0250)

Laiks: No 5.maija plkst. 14:00 līdz 7.maija plkst. 22:00

Atbildīgā persona par servisa parku: Kārlis Veiders + 371 26514704

Dalībnieku ērtībai, servisa parkā tiks nodrošināta iespēja pieslēgties elektrības sadales skapim. Dalībniekiem pašiem jānodrošina elektrības kabeļi 80 metru garumā. Pieprasījumu elektrības pieslēguma saņemšanai līdz 2016. gada 25.aprīlim uz [info@rallykurzeme.lv](mailto:info@rallykurzeme.lv).

Elektro pieslēguma veids	Piēlēguma cena
220V, 15A (1-fāzu pieslēgums)	€ 75,00
380V, 20A (3-fāzu pieslēgums)	€ 150,00

Dalībniekam, kurš vēlas saņemt rēķinu par servisa parka aprīkojumu ir jānosūta rekvizīti rēķina izrakstīšanai uz e-pastu [info@rallykurzeme.lv](mailto:info@rallykurzeme.lv). Dalībnieks rēķinu saņems administratīvās pārbaudes laikā.









ĀTRUMA FESTIVĀLS 2016  
6.-7. MAIJA



## 10. LIEPĀJA

### 2.1 Vispārīga informācija par Liepāju

-  Koordinātas: 56° 30' 42" Z, 21° 0' 50" A
-  Iedzīvotāji: 72 110
-  Platība: 60,37 km<sup>2</sup>
-  Pilsētas tiesības no 1625. gada 18. marta

Liepāja pilsētas tiesības ieguvusi 1625.gadā un mūsdienās tā ir kļuvusi par svarīgu ostas pilsētu. Liepāja atrodas starp Baltijas jūru un Liepājas ezeru, ko ar jūru savieno Tirdzniecības kanāls. Liepāja, pēc iedzīvotāju skaita, ar aptuveni 80 tūkstošiem iedzīvotāju, ir trešā lielākā pilsēta Latvijā un desmitā lielākā Baltijas valstīs.

Jūra ar plašāko pludmali valstī un nesteidzīga atpūta, skaista daba un krāšņi saulrieti – tās ir tikai dažas no neskaitāmām lietām, kuras šurp vilina gan liepājniekus, gan Liepājas skartos tepat no Latvijas, kā arī viesus no Eiropas un pasaules valstīm.

### 2.2 Dzīves kvalitāte

Liepāja piedāvā daudzveidīgas sportošanas iespējas – gandrīz pašā pilsētas centrā atrodas ledus halle, kurā iespējams gan slidot, gan spēlēt hokeju. Plašu aktivitāšu klāstu piedāvā Liepājas Olimpiskais centrs. Tā piecos stāvos atrodas: koncertu, konferenču, deju un banketu zāles, arēna basketbolam, florbolam, un liela mēroga koncertiem, 8 sporta zāles – basketbolam, volejbolam, florbolam, cīņu sporta veidiem, boksam un galda tenisam, kā arī fitnesa, relaksācijas un medicīnas centri, peldbaseins un SPA centrs.

Liepāja, kā ostas pilsēta ir nozīmīgs reģionālās attīstības centrs. Liepājas osta ir Latvijā trešā lielākā, ziemā neaizsalstoša osta. Tā ir mūsdienīga un daudzfunkcionāla tirdzniecības osta un starptautiskas nozīmes transporta mezgls. Ostas darbība ir neatraujami saistīta ar speciālo ekonomisko zonu, kas veido vispārējo komercdarbības vidi, tādejādi līdz ar ostas sniegtajiem pakalpojumiem radot rūpniecības un pievienotās vērtības pakalpojumu attīstībai labvēlīgu vidi.

Liepāja ir plaši pazīstama Latvijā ar pilsētas kultūras, mākslas un sporta tradīcijām. Radošums un tā līdzgaitniece – brīvdomība – ir Liepājas zīmola būtiskākās sastāvdaļas un tieši Liepāja ir Latvijas rokmūzikas dzimšanas vieta. Vasaras Liepājā ir īpaši piepildītas ar dažādiem pasākumiem ikviena gaumei – ar grandiozo pludmales festivālu „Summer Sound”, ātruma festivālu – ralliju „Kurzeme”, kad Liepājā pulcējas desmitiem tūkstoši viesu, koncertiem, sporta sacensībām.

Arī tajos gada mēnešos, kad saule lutina mazāk, Liepājā kultūras un mākslas dzīve turpina dzīvot, piedāvājot dažādas izstādes, ekspozīcijas un koncertus, kā arī citas radošas aktivitātes. Kā īpašas pērles izceļamas Latvijā un citās valstīs atzītās Liepājas teātra izrādes un Liepājas Simfoniskā orķestra koncerti jaunajā koncertzālē “Lielais Dzintars”. Ar greznajiem interjeriem ikvienu Liepājas viesi pārsteigs katedrāles un baznīcas, kuru vēsture aizvijas gadsimtiem senā pagātnē. Savukārt siltā atmosfēra kafējnīcās un restorānos palīdzēs atjaunot spēkus ikvienam ceļiniekam.

Cilvēki par Liepāju saka, ka šī ir pilsēta ar neaprauktāmu auru un sauc to par lepnu un noslēpumainu pilsētu, par draudzīgu cilvēku un zelta pludmales pilsētu.



ATRUMA FESTIVALS 2016  
6.-7. MAIJA



## 11. Provizoriskā maršruta karte



FESTIVAL OF SPEED 2016  
MAY 6-7



ITINERARY - LEG 1 - RALLY		(Sunrise: 05:39, Sunset: 21:28)			Friday, 6th of May 2016	
TC/SS LK/PS	Location Vietas nosaukums	SS km PS km	Liaison km Pābrauciens	Total km Kopā	Target time Laika norma	1st car 1. a/m laiks
0	Start Podium - Liepāja					17:15
1			35,20	35,20	0:42	17:57
<b>SS 1</b>		<b>12,08</b>				<b>18:00</b>
2			14,25	26,33	0:32	18:32
<b>SS 2</b>		<b>9,49</b>				<b>18:35</b>
3			1,95	11,44	0:17	18:52
<b>SS 3</b>		<b>10,57</b>				<b>18:55</b>
3A			16,20	26,77	0:57	19:52
<b>RZ</b>	<b>Remote refuel</b>					
1	Distance to next refuel	21,57	67,33	88,90		
4			7,90	7,90	0:20	20:12
<b>SS 4</b>		<b>12,08</b>				<b>20:15</b>
5			15,12	27,20	0:27	20:42
<b>SS 5</b>		<b>9,49</b>				<b>20:45</b>
5A	Flexi Service A Tehnical zone IN		44,31	53,80	0:55	21:40
5B	Flexi Service A Liepāja IN				0:03	21:43
	<b>Service A Liepāja</b>	<b>53,71</b>	<b>134,93</b>	<b>188,64</b>	<b>0:45</b>	
5C	Flexi Service A Liepāja OUT					22:28
5D	Parc ferme Liepāja IN		0,80	0,80	0:07	22:35
<i>All cars (except re-starting crews) to be in Parc Ferme no later than 00:15</i>						
<b>Leg 1 totals / 1.aplis kopā</b>		<b>53,71</b>	<b>135,73</b>	<b>189,44</b>		

Section / Sekcija 1



ITINERARY - DAY 2 - RALLY							(Sunrise: 05:37, Sunset: 21:30)	Saturday 7th of May 2016
TC/SS LK/PS	Location Vietas nosaukums	SS km PS km	Liaison km Pārbrauciens	Total km Kopā	Target time Laika norma	1st car due 1. a/m laiks		
5E	Parce ferme Liepāja OUT/ Service IN					10:00		
	Service B Liepāja	37,08	115,32	152,40	0:15			
5F	Service B Liepāja OUT					10:15		
RZ	Refuel Liepāja							
2	Distance to next refuel	18,54	50,06	68,60				
6			36,80	36,80	0:47	11:02		
SS 6		16,40				11:05		
7			3,80	20,20	0:22	11:27		
SS 7		2,14				11:30		
7A			9,46	11,60	0:45	12:15		
RZ	Remote refuel							
3	Distance to next refuel	18,54	65,26	83,80				
8			11,20	11,20	0:27	12:42		
SS 8		16,40				12:45		
9			3,80	20,20	0:22	13:07		
SS 9		2,14				13:10		
9A	Regroup zone IN		50,26	52,40	0:55	14:05		
	Regrouping Liepāja				0:50			
9B	Regroup zone OUT/Service IN					14:55		
	Service C Liepāja	37,08	115,32	152,40	0:30			
9C	Service OUT					15:25		
RZ	Refuel Liepāja							
4	Distance to next refuel	27,63	82,01	100,70				
10			62,30	62,30	1:12	16:07		
SS 10		8,94				16:10		
11			5,66	14,60	0:17	16:27		
SS 11		9,75				16:30		
12			14,05	23,80	0:37	17:07		
SS 12		8,94				17:10		
RZ	Remote refuel							
5	Distance to next refuel	0,00	55,76	55,76				
12A	Regroup zone IN		55,76	64,70	1:00	18:10		
	Regrouping Liepāja				0:10			
12B	Regroup zone OUT/Service IN					18:20		
	Service D Liepāja	27,63	137,77	165,40	0:15			
12B	Service D Liepāja OUT					18:35		
RZ	Refuel Liepāja							
6	Distance to next refuel	5,00	3,90	8,90				
13			2,60	2,60	0:12	18:47		
SS 13		2,50				18:50		
14			1,30	3,80	0:12	19:02		
SS 14		2,50				19:05		
	Rally Finish			2,50				
<b>Leg 2 totals /2.aplis kopā</b>		<b>69,71</b>	<b>256,99</b>	<b>326,70</b>				

Section / Sekcija 2

Section / Sekcija 3

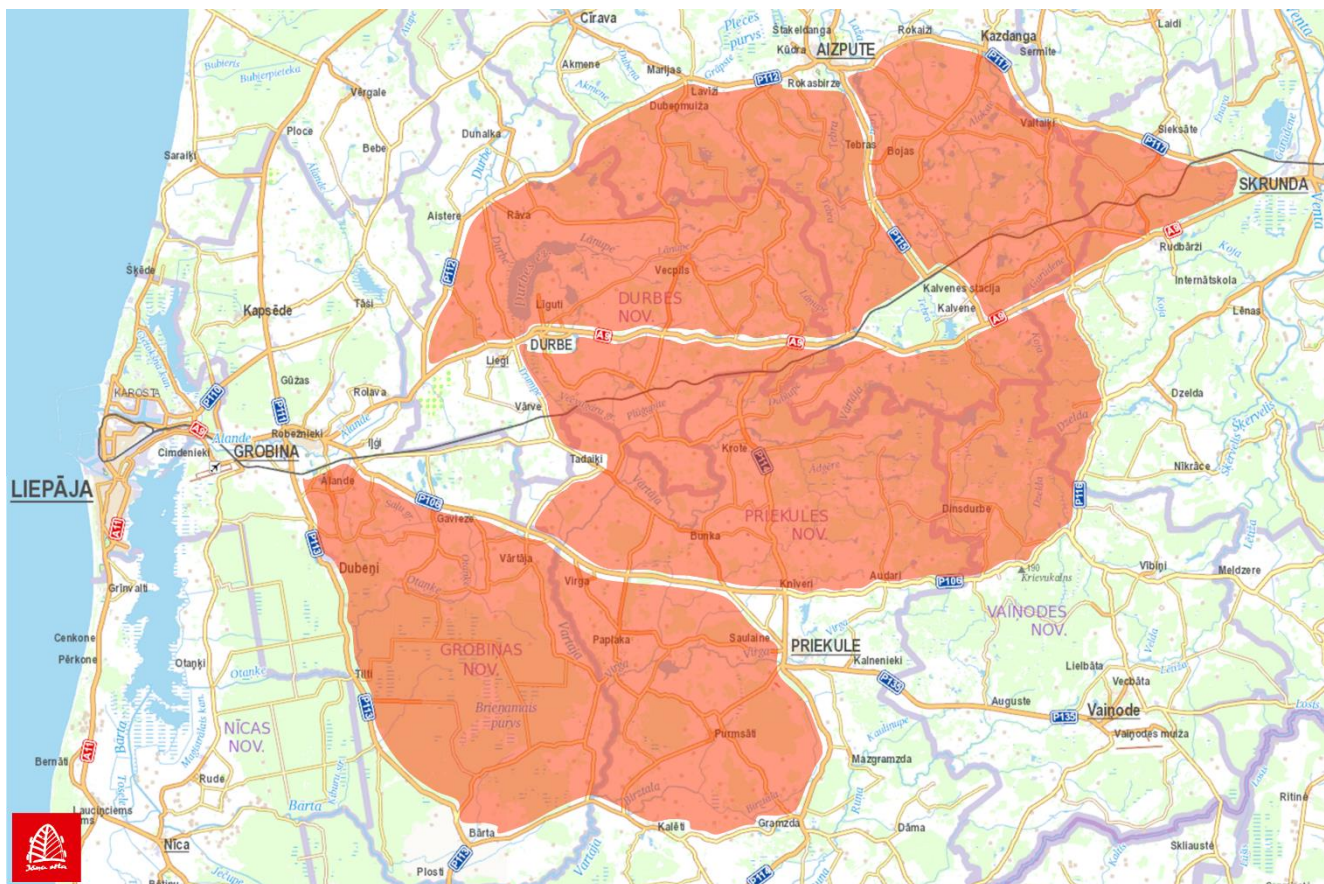
Section / Sekcija 4

Rally Totals					
	No of SS	SS dist	Liaison dist	Total dist	
Leg 1	5	53,71	135,73	189,44	28,4%
Leg 2	9	69,71	256,99	326,70	21,3%
Overall totals	14	123,42	392,72	516,14	23,9%



## 12. Aizliegtās teritorijas

Forbidden areas / Aizliegtās teritorijas



Kartē atzīmētais reģions ir aizliegtā zona braucējiem, dalībniekiem un viņu pārstāvjiem. Aizliegts pārvietoties pa ceļiem, kas atrodas trases atrašanās vietas shēmā norādītajā teritorijā.



The marked area in this map is the forbidden area for competitors. For drivers, entrants and their representatives it is strictly forbidden to be present on roads located in the particular territory of the route.