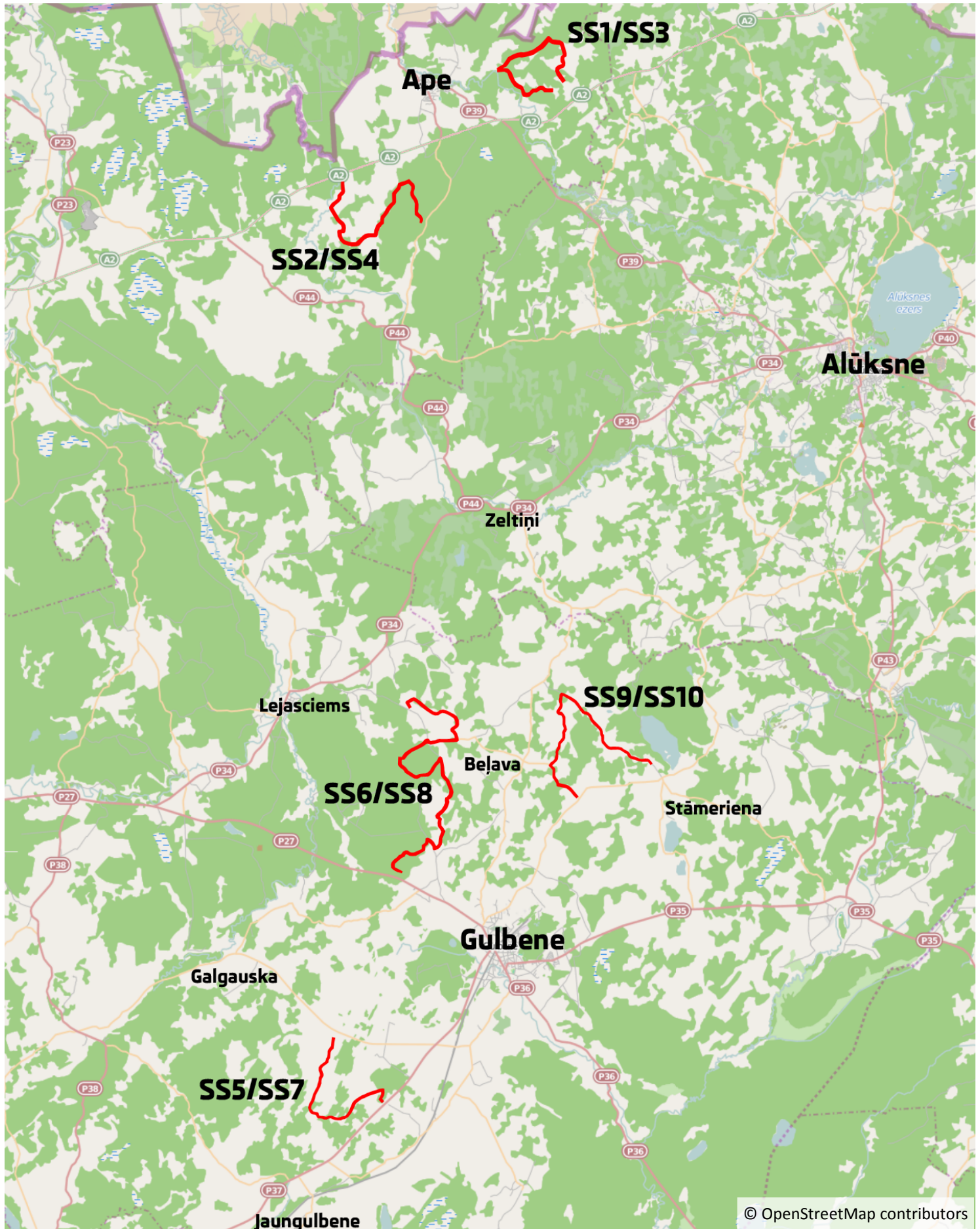


Rallija Sarma 2015 ātrumposmu kartes

Maps of Rally Sarma 2015 special stages



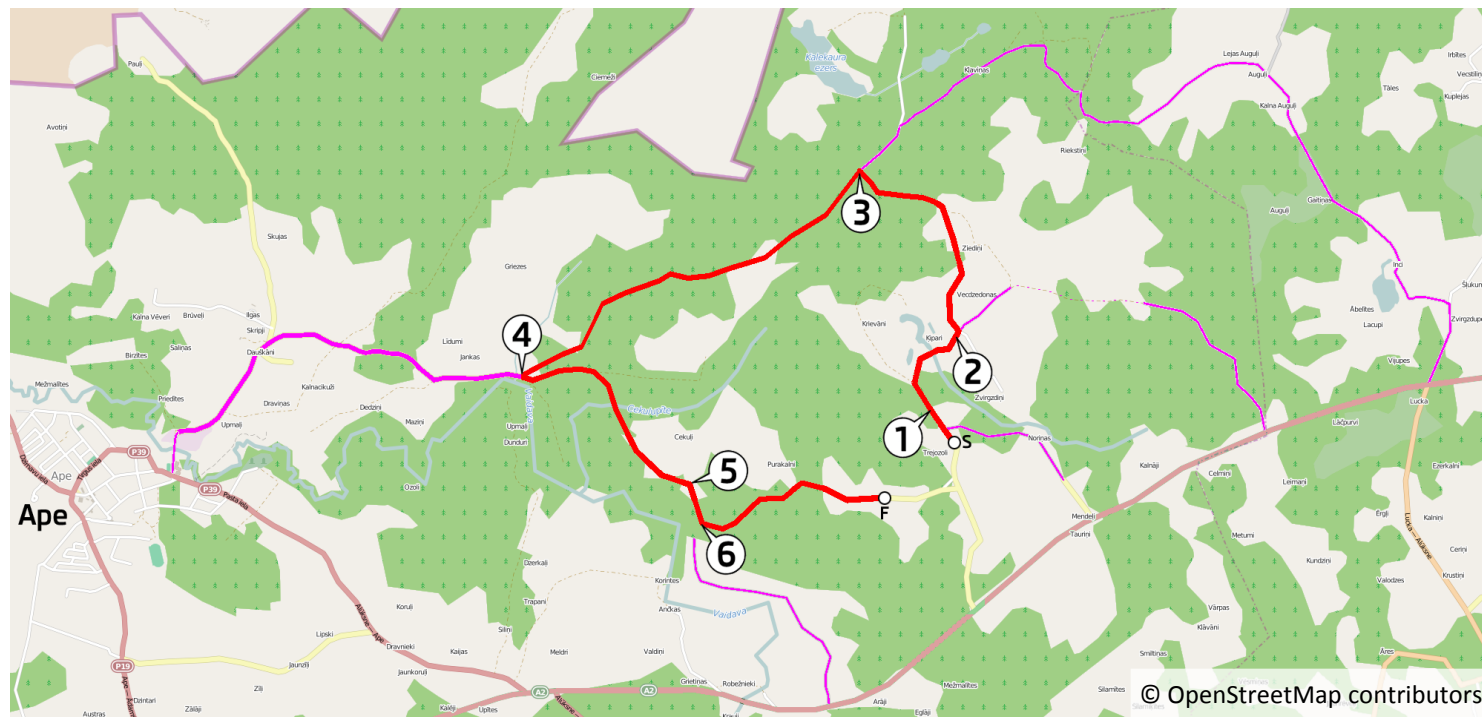
SS1 Grotos AB 9,20 km Starts: 14:46
SS3 Mežvalde AD 9,20 km Starts: 16:51

Ātrumposmu slēdz: 13:16
Stage closed from: 13:16



Šis ātrumposms ir kā dāvana no Somijas. Tas nav tipisks iesildīšanās ātrumposms – tajā ir tikai divas taisnes un tās pašas ir tikai pāris simtus metrus garas. Tas būs īsts pārbaudījums rallija ekipāžām! Lai arī kurā vietā Jūs pieklūšiet ātrumposmam, Jūs atradīsiet interesantu skatīšanās vietu.

This special stage is like to a gift from Finland. This is not a typical warm up stage – in this one are only two straights and both of them just several hundred meters long. This will be a challenge for competitors. No matter where you access this special stage, you will easily find spectacular viewpoint.



1. Pēc labi pārrēdzama starta 400m tālāk ir labi pārrēdzama līkumu sērija. Pieklūšana pa nelielu ceļiņu gar mājām "Noriņas".

400 m after well visible start is well visible series of turns. Access by small road from "Noriņas".

2. (1,0 km) Ļoti fotogrēniska un interesanta līkumu sērija (no kuriem viens K4!) ar mainīgu reljefu pie mājām "Ķipari". Piebraukšana pirms trases slēgšanas vai arī mēģinot iebraukt pa lauku ceļu gar mājām "Dzedonas".

Photogenic and interesting series of turns (one of them L4!) with variable terrain. Access before closing of track or you can try access this point by small road from "Dzedonas".

3. (2,7 km) Šaurs kreisais līkums T-veida krustojumā. 100 m pirms tam mežā vēl viens klasisks līkums. Šai vietai var pieklūt pa meža ceļu no Auguļu puses.

Narrow left turn in T-shape junction. 100 m before in the woods located one more classic turn. Access by forest road from Auguļi.

4. (5,8 km) Visvieglāk sasniedzamā skatītāju vieta pie atpakaļejoša kreisā pagrieziņa. Daudz skatītāju vietas uz pļavas aiz upītes. Piebraukšana no Apes caur Dauškāniem.

Easily accessible viewing point with left hairpin turn. Lot of place for spectators on meadow in opposite bank of small river. Access from Ape and Dauškāni.

5. (7,4 km) Līkumu sērija T L4 garš 50 K3. Daudz vietas skatītājiem. Pieklūšana pirms trases slēgšanas vai ar kājām no nākamā skatupunkta.

Series of turns Crest R4 Long 50 L3. Lot of place for spectators. Access before closing of track or by walk from next point.

6. (7,8 km) Līkumu sērija L2 50 K3 L2 K1 mežā. Maz vietas skatītājiem. Ar 4x4 automašīnām vai prasmīgiem autovadītājiem iespējams piebraukt pa lauku ceļu no šosejas. Lūdzam Jūsu ērtību labad necensties piebraukt pie paša ātrumposma.

Series of turns R2 50 L3 R2 L1 in the woods. Little space for spectators. Accessible with 4x4 cars or experienced drivers by small road from highway.

S Starts / Start
— Ātrumposms / Special stage
— Piebraucamais ceļš / Access road

F Finihs / Finish
4 Skatupunkts / Viewing Point

SS2 Līvs AM 1

10,4 km

Starts: 15:13

Ātrumposmu slēdz: 13:43

SS4 Līvs AM 2

10,4 km

Starts: 17:18

Stage closed from: 13:43



Šis aizvadītajos gados iemīļotais ātrumposms šogad ir ieguvis jaunu, šauru un sarežģītu starta sekciju. Šim ātrumposmam, jo sevišķi beigu daļā ir maz piebraucamo ceļu.

This loved special stage updated with new narrow and complicated section in the beginning. There are only few access roads, especially in the end of the special stage.

1. (0,5 km) Kailcirtē ar mainīgu reljefu atrodama ļoti interesanta, sarežģīta un bīstama līkumu sērija. Bīstamību rada celmi abās ceļa pusēs. Pieklūšana pa sānu stīgām no Ape – Zeltiņi ceļa.

Very interesting, complicated and dangerous series of turns in the clear cutting with tree stumps close to both sides of the road. Access by side firebreaks from road Ape – Zeltiņi.

2. (2,2 km) Šeit beidzas jaunā starta sekcija - trase no šauras meža stigas izgriežas uz daudz platāka ceļa.

New section ends there – narrow stage turns on wider road.

3. (3,7 km) Dabīgs ātruma slāpētājs ap meža puduri. Sportistiem ar lielu ātrumu jānogriežas uz šaura piebraucamā ceļa un pēc tam jāatgriežas uz galvenā ceļa.

Natural speed reducer around grove. With high speed competitors have to turn to narrow driveway and then go back to main road.

4. (4,1 km) Klasiska rallija Sarma skatīšanās vieta - dabiskas tribīnes pie līkumu sērijas (L1 garš L3 K3 negatīvs).

Classic Rally Sarma's viewing point – near natural spectator stand there are series of turns (R1 long R3 L3 minus)

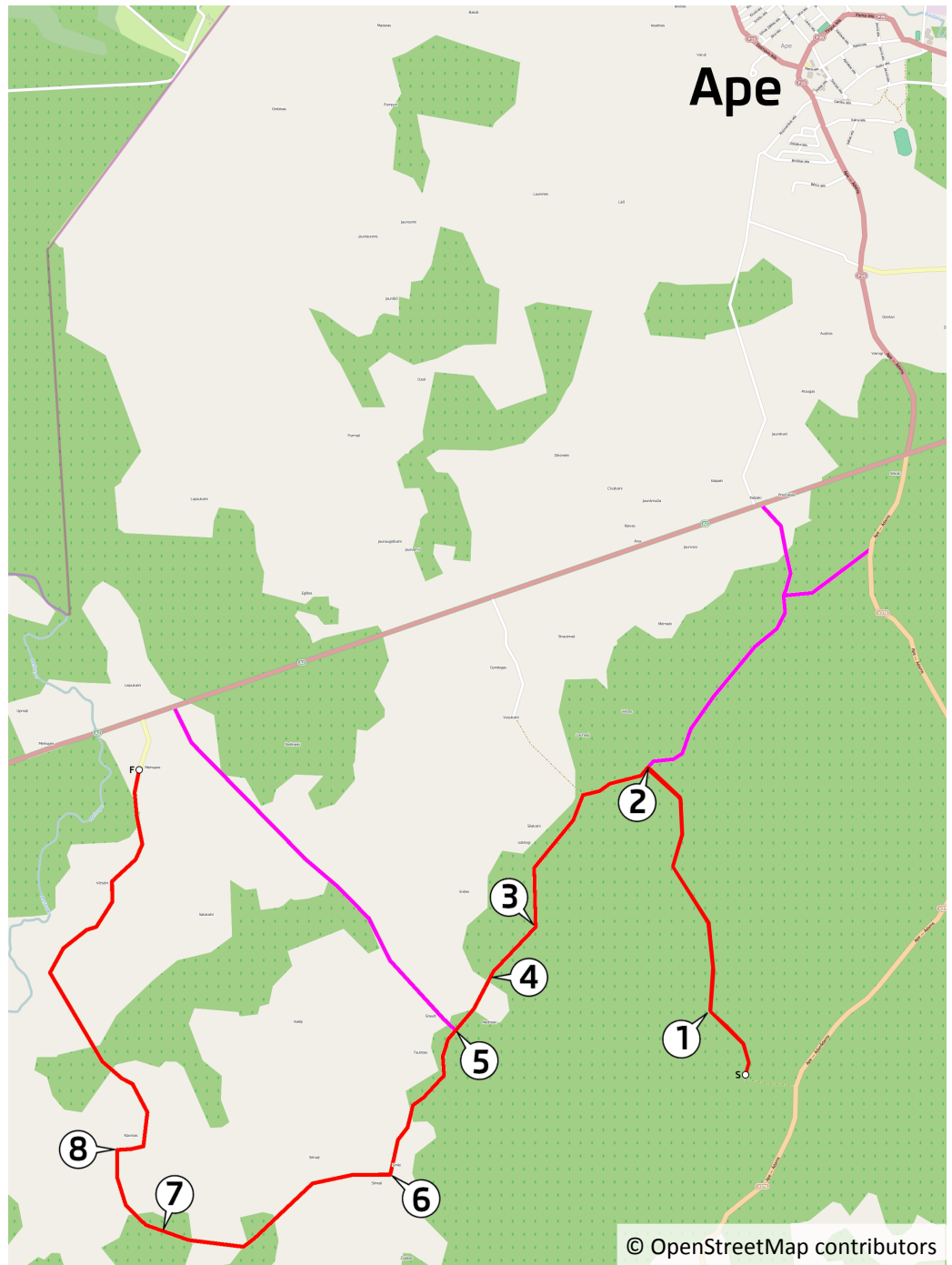
5. (4,4 km) Krustojumā ar piebraucamo ceļu izveidots ātruma slāpētājs.

Speed reducer on junction with access road.

6. (5,6 km) Skaista vieta pie mājām ar bērzu birzi un slaidu augšupejošu līkumu, kam pēc 150 m seko daudz straujāks līkums. Pieklūšana tikai pirms trases slēgšanas.

Beautiful place near houses with birch grove and uphill going smooth bend, followed by sharper turn 150 m further. Access only before closing of track.

7. (7,8 km) Labi pārskatāma līkumu sērija.



Well visible series of turns with special space for spectators.

8. (8,2 km) Klasiska slaidu līkumu sērija uz kalna, no kura var labi redzēt trasi uz abām pusēm. Pieklūšana tikai pirms trases slēgšanas.

Classic series of smooth turns on hill. Well visible special stage on both sides from hill. Access only before closing of track.



m.autorally.lv



gps.autorally.lv



radio.autorally.lv

SS5 Zaķakājas 1
SS7 Zaķakājas 2

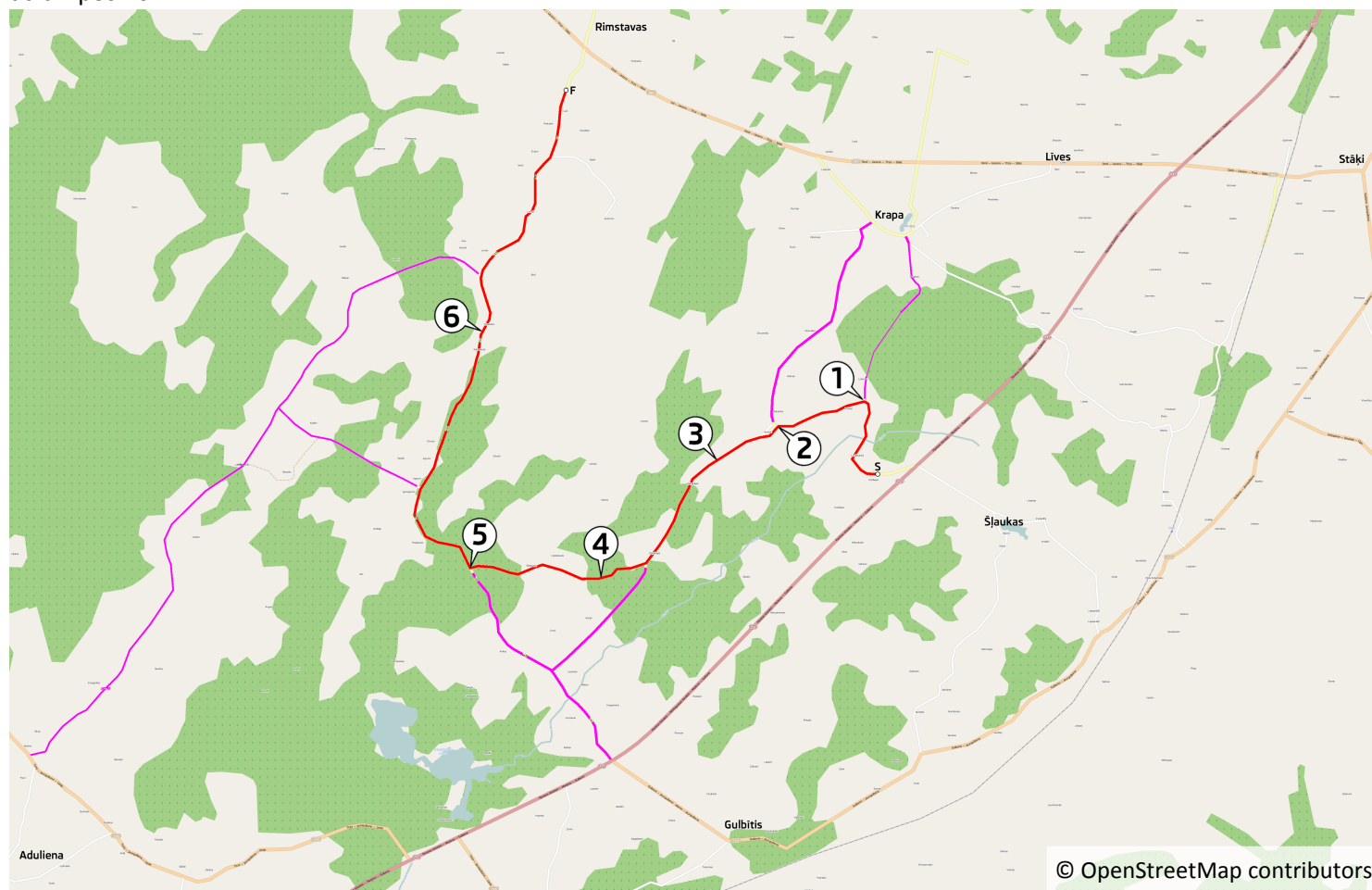
10,12 km Starts: 08:55
10,12 km Starts: 11:14

Ātrumposmu slēdz: 07:25
Stage closed from: 07:25



Šī ir rallija Sarma klasika - slavenais Zaķakāju ātrumposms ar visu bēdīgi slaveno caurteku. Tas ir ātrs un viltīgs ātrumposms.

This is classic special stage of Rally Sarma – Zaķakājas – with notorious culvert. This is fast and tricky special stage.



1. (0,8 km) Divi sekojoši kreisie līkumi. Daudz vietas skatītājiem. Pieklūšana pirms ātrumposma slēgšanas vai pa meža ceļu no Krapas gar mājām "Skujiņas".

Two following left turns. Lot of place for spectators. Access before closing of track or by forest road from Krapa along home "Skujiņas".

2. (1,6 km) Kreisais līkums pār caurteku. Piebraucamais ceļš no Krapas.

Left turn over culvert. Access by road from Krapa.

3. (2,2 km) Klasisks skatupunkts – šaura un bīstama līkumu sērija ar ieplaku vienā ceļa pusē. Tajā pabijusi ne viena vien rallija ekipāža. Skatītājiem daudz vietas uz kalna otrā ceļa pusē.

Classic Rally Sarma's viewing point – narrow and dangerous series of turns with dip (many competitors was there) in one side of the road and woody hill for spectators in other.

4. (4,1 km) Slavenā un leģendām apvītā Sarmas caurteka. Pieklūšana pa ceļu gar mājām "Aizupi".

Famous & notorious culvert. Access by road along home "Aizupi".

5. (5,3 km) Plats labais līkums, ātrumposmam iznākot uz Gulbītis – Rimstavas ceļa. Tālāk vairāki klasiski skaisti un ātri līkumi.

Wide right turn on junction with road Gulbītis – Rimstavas. Towards some nice and speedy bends.

6. (8,1 km) Vieta, no kuras var redzēt vairākus līkumus, jeb tā saucamo Kalnaskolas līkumu sēriju. Pieklūšana pirms trases slēgšanas vai ar kājām no nedaudz tālāk esošā Pauru ceļa.

Well visible series of turns, so called Kalnaskola's bends. Access before closing of track or by walk from near Pauri road.

UZMANĪBU!

Rallija automašīnas brauc ātri, plaši un nogriežot līkumu iekšmalas! Tās var izbraukt ārpus trases vai pārsteigt Jūs nesagatavotus! Esiet modri un ievērojiet drošību!

ATTENTION!

Rally cars move quickly, wide and can cut corners!
They can leave the road or do what you don't expect!
Be awake and take care!

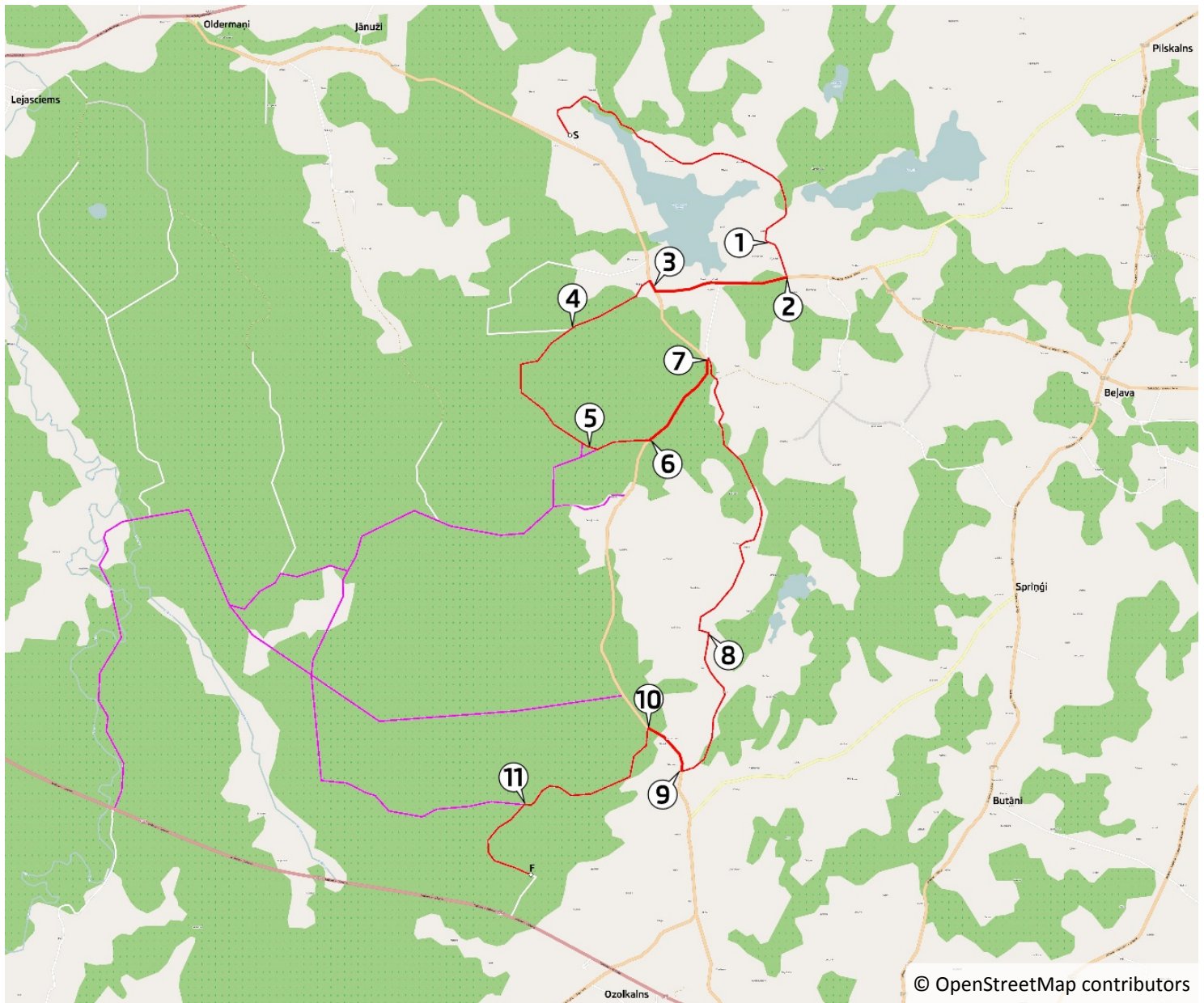
SS6 Kalves 1 18,30 km Starts: 09:38
SS8 Kalves 2 18,30 km Starts: 11:57

Ātrumposmu slēdz: 08:08
Stage closed from: 08:08



Šis ir viens no rallija Sarma jaunajiem ātrumposmiem – interesanta trīs sekciju kombinācija – sākums klasiska Sarma, vidū jaunie un modernie meža ceļi, beigas – jauns bet jau iemīļots ceļa posms pretējā virzienā.

One of new Sarmas's special stages – interesting combination of three sections – classic Sarma's roads in the start, new and modern roads in the woods as a middle section, new and loved road in opposite direction as a finish part.



1. (3,5 km) Līkumu sērija K3 L1 K4 (šaurš) pie mājām "Dumpji". Piekļūšana pirms trases slēgšanas vai ar kājām no nākamā skatupunkta.

Series of turns L3 R1 L4 narrow near home "Dumpji". Access before closing of track or by walk from next viewpoint.

2. (4,0 km) Klasisks labais līkums L4 T-veida krustojumā. Piekļūšana no Pilskalns vai Beļavas puses.

Classic right turn in T-shape junction. Access from Pilskalns or Beļava.

3. (5,4 km) Divi sekojoši krustojumi (L4 garš 100 K4 šaurš). Piekļūšana no Lejasciems puses.

Two following turns in junctions (R4 Long 100 L4 Narrow. Access from Lejasciems.

4. (6,5 km) Skaista meža ceļa līkumu sērija.
Beautiful series of bends in woods.

5. (8,4 km) Ātra vieta divu meža ceļu krustojšanās vietā. Piekļūšana pa meža ceļiem.

Speedy junction of two forest roads. Access by forest roads.

6. (9,1 km) Ļoti ātrs kreisais pagrieziens meža ceļam izejot uz daudz platāka ceļa.

Very speedy left turn on junction with wider road.

7. (10,1 km) Ļoti bīstama vieta, kurā trase no taisna un ātra ceļa pēkšņi nogriežas uz daudz šaurāka ceļa. Tālāk interesanta līkumu sērija pie mājām. Šim skatupunktam grūti piekļūt pēc trases slēgšanas.

Route from the straight and fast road suddenly turns to a much narrower path. Towards interesting series of bends near home. Almost inaccessible after closing of track.

8. (13,2 km) Skaista līkumu sērija pie mājām "Zirnīši". Iespējams piekļūt tikai pirms trases slēgšanas.

Nice series of turns near home "Zirnīši". Access only before closing of track.

9. (14,8 km) Sarežģīta vieta – braucot augšup kalnā, strauji jānogriežas uz atpakaļejošu ceļu. Šeit nav sevišķi daudz vietas

© OpenStreetMap contributors

skatītājiem, taču 200 m pirms ir skaists labais līkums. Iespējams piebraukt pa Gulbenes – Lejasciema ceļu. Automašīnu novietošana atļauta tikai vienā ceļa pusē.

Difficult place – after going uphill competitors must sharply turn right from the narrow to wide and negative road. There is little space for spectators. 200 m back is beautiful right turn. Access by road Gulbene – Lejasciems. Parking is allowed only on one side of the road!

10. (15,4 km) Šaurs kreisais līkums (K4) T-veida krustojumā. Piebraukšana no P27 ceļa Gulbene – Smiltene pie Tirzas tilta,

nogriežoties uz meža ceļa. Ņemiet vērā, ka automašīnu novietošana atļauta tikai vienā ceļa pusē.

Narrow left turn on T-shaped junction. Access from road P27 Gulbene – Smiltene. Near bridge over river Tirza turn on the forest road. Note that parking is allowed only on one side of the road!

11. (17,0 km) Skaista un klasiska līkumu sērija. Var mēģināt piebraukt pa meža ceļu no Silamiķeļi / autoceļa P27 puses (līdzīgi kā Nr.10).

Beautiful and classic series of turns. Maybe can be reached by forest road from Silamiķeļi or road P27 (same as No10).

SS9 Ikteri 1 12,48 km Starts: 13:32

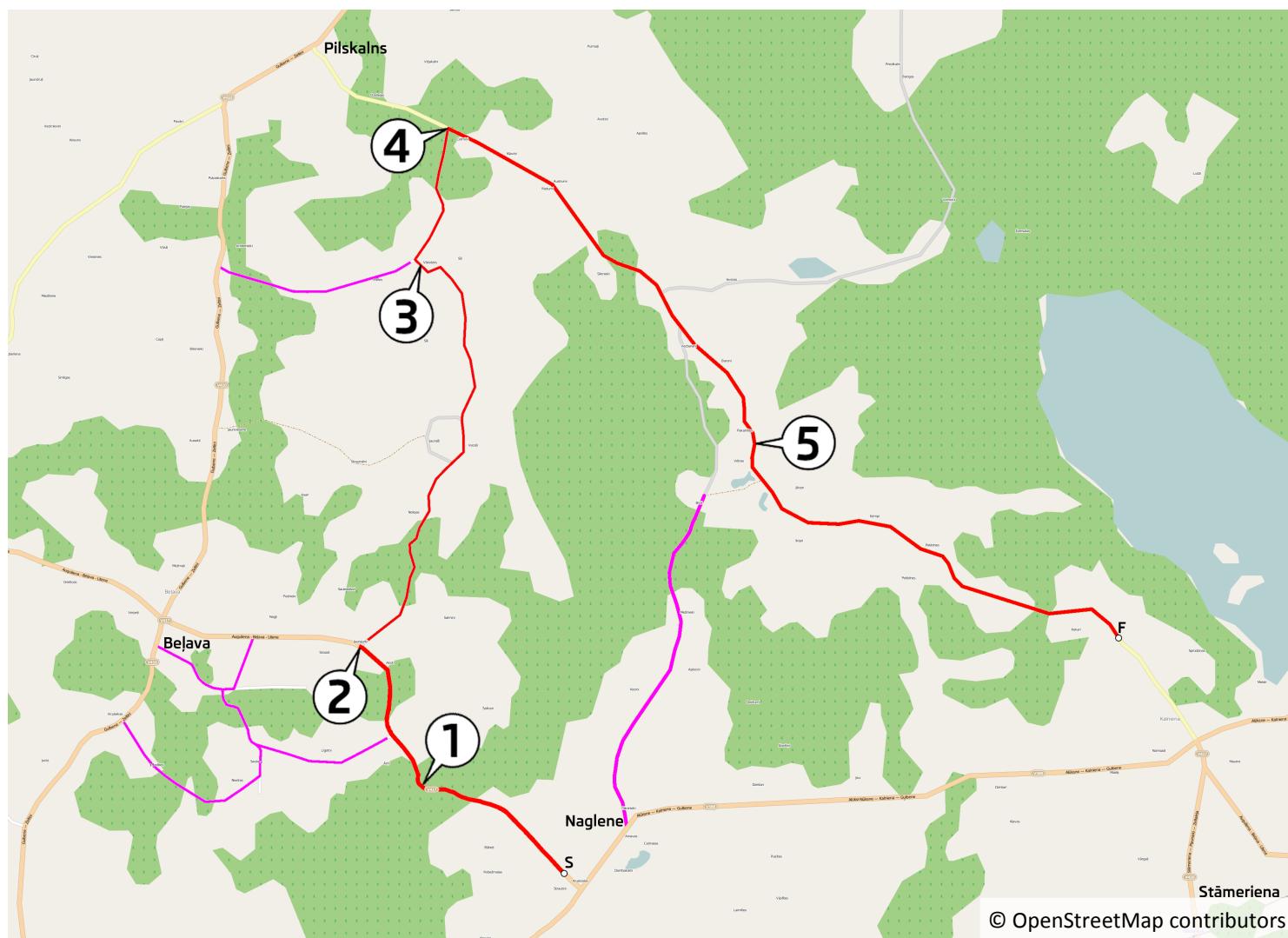
Ātrumposmu slēdz: 12:02

SS10 Ikteri 2 12,48 km Starts: 15:15

Stage closed from: 12:02

Vēl viena rallija Sarma klasika, kas izceļas ar mainīga ātruma sekcijām.

One more classic special stage of Rally Sarma, which distinguish by a variable speed sections



1. (1,2 km) Ar lielu pienākošo ātrumu sportistiem jāveic plats labais līkums L4. Maz vietas skatītājiem un grūti piekļūt.

Wide right turn R4 with very high approaching speed. Little and difficultly accessible space for spectators.

2. (2,3 km) Interesanta vieta. Braucot augšup kalnā, sportistiem ir jācenšas pamanīt atpakaļejošu labo līkumu krustojumā. Ārmaļā grāvis un daudz vietas skatītājiem. Piekļūšana no Beļavas.

Interesting place. After going uphill competitors must made right hairpin on junction with ditch on outer edge. Access from Bejava.

3. (5,1 km) Klasiska līkumu sērija (K3 100 L4 šaurs 50 L2) apkārt ciematam Sīļi. Piekļūšana no Bejava – Pilskalns ceļa.

Classic series of turns L3 100 R4 Narrow 50 R2 around the village of Sīļi. Access by road Bejava – Pilskalns.

4. (6,2 km) Ļoti garš labais līkums, pareizāk sakot divi sekojoši L3, T-veida krustojumā. Nav daudz vietas skatītājiem, bet viegli piekļūt no Pilskalna puses.

Very long right turn or two following R3 turns in T-shaped junction. Little space for spectators. Easy access from Pilskalns.

5. (9,5 km) Ļoti skaistas, klasiskas līkumu sērijas visskaistākajā šī ātrumposma sekcijā. Piebraukšana no Naglenes puses.

Very nice, classic series of bends on most beautiful section of this special stage. Access from Naglene.